

PROJEKT

UCHWAŁA NR/2020
RADY MIEJSKIEJ GÓRY KALWARII
z dnia 2020 r.

w sprawie przystąpienia do sporządzenia miejscowego planu zagospodarowania przestrzennego dla fragmentu wsi Wojciechowice – część północna II

Na podstawie art. 18 ust. 2 pkt 5 ustawy z dnia 8 marca 1990 r. o samorządzie gminnym (Dz. U. z 2020 r. poz. 713) w związku z art. 14 ust. 1 i 2 ustawy z dnia 27 marca 2003 r. o planowaniu i zagospodarowaniu przestrzennym (Dz. U. z 2020. poz. 293) uchwała się, co następuje:

- § 1. Przystępuje się do sporządzenia miejscowego planu zagospodarowania przestrzennego dla fragmentu wsi Wojciechowice – część północna II.
- § 2. Granice obszaru objętego planem określa załącznik Nr 1 do uchwały.
- § 3. Wykonanie Uchwały powierza się Burmistrzowi Miasta i Gminy Góra Kalwaria.
- § 4. Uchwała wchodzi w życie z dniem podjęcia.

Przewodniczący Rady Miejskiej

Jan Rokita

Uzasadnienie

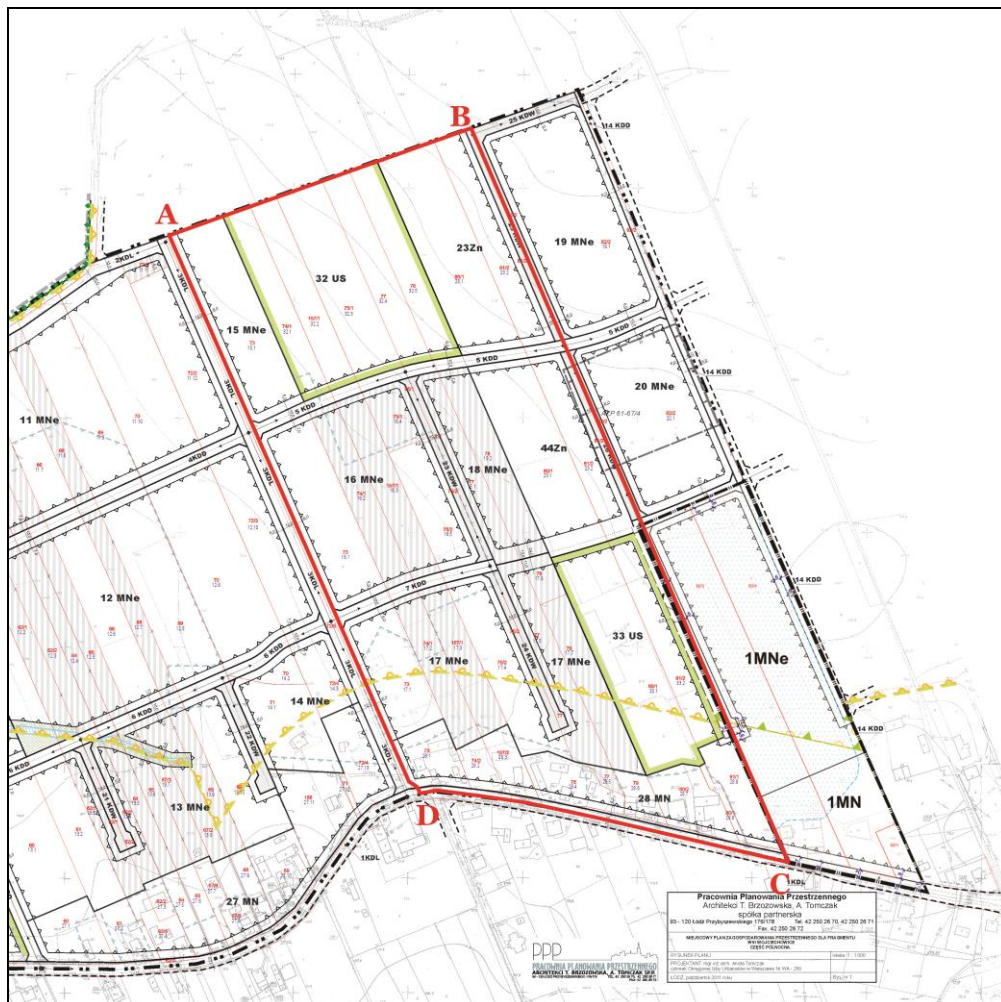
do uchwały w sprawie przystąpienia do sporządzenia miejscowego planu zagospodarowania przestrzennego dla fragmentu wsi Wojciechowice – część północna II

Procedura sporządzenia miejscowego planu zagospodarowania przestrzennego dla fragmentu wsi Wojciechowice – część północna II obejmować będzie obszar, dla którego obowiązuje miejscowy plan zagospodarowania przestrzennego dla fragmentu wsi Wojciechowice – część północna, przyjęty uchwałą nr XVIII/183/2011 z dnia 25.10.2011 r. (Dz. Urz. Woj. Maz. z 2011 r. poz. 7232, z 2017 r. poz. 2076).

Sporządzenie ww. planu spowodowane jest koniecznością ograniczenia obsługi komunikacyjnej w stosunku do ustaleń wynikających z obowiązującego na tym terenie miejscowego planu zagospodarowania przestrzennego oraz wprowadzenia ustaleń funkcjonalno-przestrzennych w sposób zapewniający ład przestrzenny dla całego obszaru, wskazanego na załączniku nr 1, zgodnie ze „*Studium uwarunkowań i kierunków zagospodarowania przestrzennego miasta i gminy Góra Kalwaria*”.

Powyższe wynika z planowanego przez właściciela działek zamiaru budowy osiedla – zespołu zabudowy mieszkaniowej jednorodzinnej.

Załącznik nr 1
do Uchwały Nr/2020 r.
Rady Miejskiej Góry Kalwarii
z dnia 2020 r.



Granica obszaru ABCD-A objętego sporządzeniem miejscowego planu zagospodarowania przestrzennego:

- AB** – fragment północnej granicy miejscowego planu zagospodarowania przestrzennego dla fragmentu wsi Wojciechowice – część północna (uchwała nr XVIII/183/2011 z dnia 25.10.2011 r. - Dz. Urz. Woj. Maz. z 2011 r. poz. 7232, z 2017 r. poz. 2076);
- BC** - wschodnie granice działek o nr: 81/1 i 81/2;
- CD** - fragment południowej granicy miejscowego planu zagospodarowania przestrzennego dla fragmentu wsi Wojciechowice – część północna (uchwała nr XVIII/183/2011 z dnia 25.10.2011 r. - Dz. Urz. Woj. Maz. z 2011 r. poz. 7232, z 2017 r. poz. 2076);
- DA** – wschodnia linia rozgraniczająca drogi lokalnej oznaczonej symbolem przeznaczenia 3KDL w miejscowym planie zagospodarowania przestrzennego dla fragmentu wsi Wojciechowice – część północna (uchwała nr XVIII/183/2011 z dnia 25.10.2011 r. - Dz. Urz. Woj. Maz. z 2011 r. poz. 7232, z 2017 r. poz. 2076).