

PROJEKT

UCHWAŁA NR .....  
RADY MIEJSKIEJ GÓRY KALWARII  
z dnia ..... 2020 r.

w sprawie przystąpienia do sporządzenia miejscowego planu zagospodarowania przestrzennego dla fragmentu wsi Brzeście II

Na podstawie art. 18 ust. 2 pkt 5 ustawy z dnia 8 marca 1990 r. o samorządzie gminnym (Dz. U. z 2019 r. poz. 506, 1309, 1571, 1696 i 1815) w związku z art. 14 ust. 1 i 2 ustawy z dnia 27 marca 2003 r. o planowaniu i zagospodarowaniu przestrzennym (Dz. U. z 2018 r. poz. 1945 ze zm.<sup>1)</sup>) uchwała się, co następuje:

- § 1. Przystępuje się do sporządzenia miejscowego planu zagospodarowania przestrzennego dla fragmentu wsi Brzeście II.
- § 2. Granice obszaru objętego planem określa załącznik Nr 1 do uchwały.
- § 3. Wykonanie Uchwały powierza się Burmistrzowi Miasta i Gminy Góra Kalwaria.
- § 4. Uchwała wchodzi w życie z dniem podjęcia.

Przewodniczący Rady Miejskiej

*Jan Rokita*

---

<sup>1)</sup> Zmiany tekstu jednolitego ustawy zostały ogłoszone w Dz. U. z 2019 r. poz. 60, 235, 730, 1009, 1524, 1716, 1696 i 1815)

## Uzasadnienie

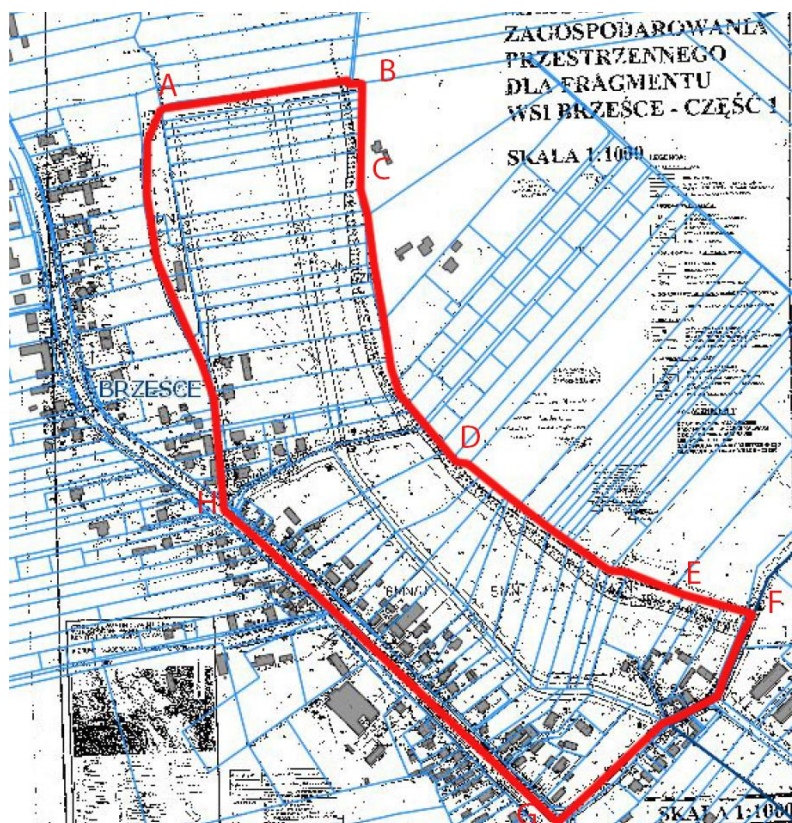
do projektu uchwały w sprawie przystąpienia do sporządzenia miejscowego planu zagospodarowania przestrzennego dla fragmentu wsi Brzeście II

Procedura sporządzenia miejscowego planu zagospodarowania przestrzennego dla fragmentu wsi Brzeście II obejmować będzie obszar, dla którego obowiązuje miejscowy plan zagospodarowania przestrzennego dla fragmentu wsi Brzeście – część I, przyjęty uchwałą nr 703/XLVIII/2006 z 17.10.2006 r. (Dz. Urz. W. Maz. Nr 26 poz. 506 z 27.01.2007 r.)

Sporządzenie ww. planu spowodowane jest koniecznością wprowadzenia ustaleń funkcjonalno-przestrzennych oraz zasad obsługi komunikacyjnej w sposób zapewniający ład przestrzenny dla całego wnioskowanego obszaru, wskazanego na załączniku nr 1, zgodnych z ustaleniami „*Studium uwarunkowań i kierunków zagospodarowania przestrzennego miasta i gminy Góra Kalwaria*”.

## Załącznik nr 1

do Uchwały Nr .....2020 r.  
Rady Miejskiej Góry Kalwarii  
z dnia .....2020 r.



Granica sporządzenia miejscowego planu zagospodarowania przestrzennego :

- AB- granica obowiązującego miejscowego planu zagospodarowania przestrzennego dla fragmentu wsi Brzeście część I, przyjętego uchwałą nr 703/XLVIII/2006 z 17.10.2006 r. ( Dz. Urz. W. Maz. Nr 26 poz. 506 z 27.01.2007 r.) oraz fragment północnej granicy działki nr 351;
- BC- fragment zachodniej granicy działki nr ew. 441, na odcinku od południowej granicy z działką nr ew. 440 do południowej granicy z działką nr ew. 356;
- CD- fragment granicy obowiązującego planu zagospodarowania przestrzennego dla fragmentu wsi Brzeście część I przyjętego uchwałą jw., na odcinku między południową granicą działki nr ew. 356 a północną granicą działki nr ew. 400;
- DE- północno- wschodnie granice działek nr ew.: 400, 401, 402, 403, 404, 405, 406, 407, 408, 409, 410, 412;
- EF- fragment północno - wschodniej granicy obowiązującego planu zagospodarowania przestrzennego dla fragmentu wsi Brzeście część I przyjętego uchwałą jw. (od wschodniej granicy dz. ew. 412);
- FGH - granica obowiązującego planu zagospodarowania przestrzennego dla fragmentu wsi Brzeście część I przyjętego uchwałą jw.;
- HA- zachodnia granica działki nr ew. 348 (ul. Polnej).

