

**UCHWAŁA NR/2019
RADY MIEJSKIEJ GÓRY KALWARII
z dnia 2019 r.**

zmieniająca uchwałę w sprawie przystąpienia do sporządzenia miejscowego planu zagospodarowania przestrzennego dla fragmentu wsi Sierzchów

Na podstawie art. 18 ust. 2 pkt 5 ustawy z dnia 8 marca 1990 r. o samorządzie gminnym (Dz. U. z 2019 r. poz. 506, 1309, 1696 i 1815) oraz art. 14 ust. 1 i 2 ustawy z dnia 27 marca 2003 r. o planowaniu i zagospodarowaniu przestrzennym (Dz. U. z 2018 r. poz. 1945 ze zm. ¹) uchwala się, co następuje:

§ 1. Zmienia się uchwałę Nr LXXII/759/2018 Rady Miejskiej Góry Kalwarii z dnia 17 października 2018 r. w sprawie przystąpienia do sporządzenia miejscowego planu zagospodarowania przestrzennego dla fragmentu wsi Sierzchów, poprzez odstąpienie od sporządzania miejscowego planu zagospodarowania przestrzennego dla terenu oznaczonego literami ABCDEF-A, zgodnie z załącznikiem nr 1.

§ 2. Granice obszaru objętego niniejszą uchwałą określono w załączniku nr 1.

§ 3. Uchwała wchodzi w życie z dniem podjęcia.

Przewodniczący Rady Miejskiej

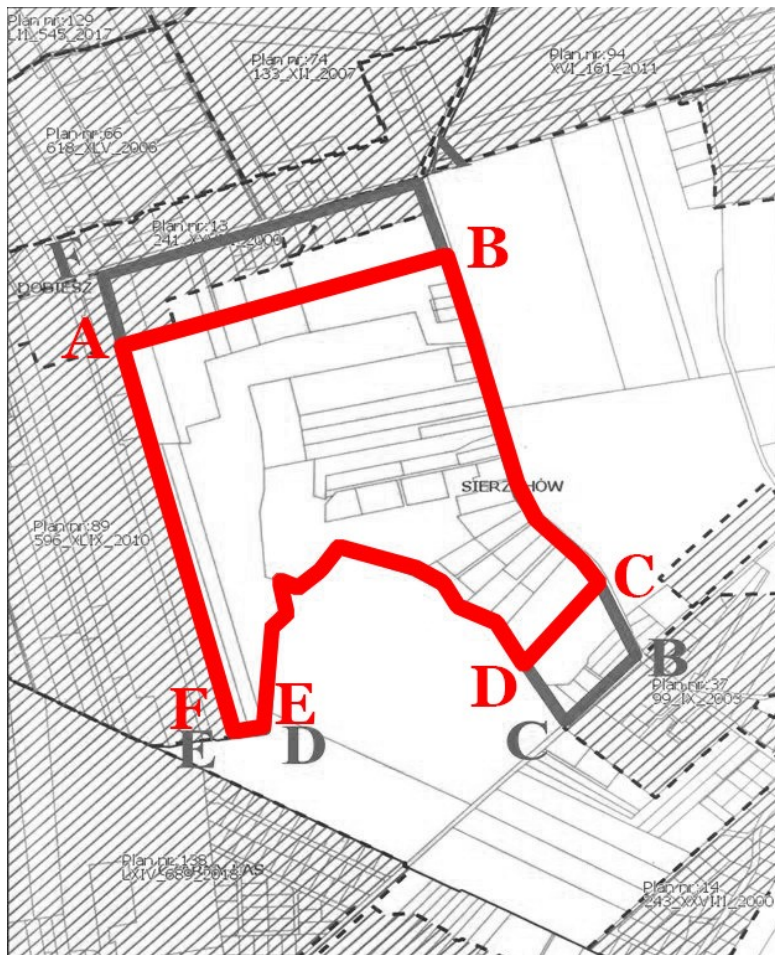
Jan Rokita

Uzasadnienie

Podczas wyłożenia projektu miejscowego planu zagospodarowania przestrzennego dla fragmentu wsi Sierzchów do publicznego wglądu, wpłynęły liczne uwagi, w których wnoszono o odstąpienie od sporządzenia przedmiotowego planu dla części działek objętych projektem. Odstąpienie od sporządzenia miejscowego planu jest wynikiem uwzględnienia przez Burmistrza powyższych uwag. W tej sytuacji inwestowanie w terenie nie objętym miejscowym planem zagospodarowania przestrzennego będzie możliwe w drodze uzyskania decyzji o warunkach zabudowy.

¹zmiany tekstu jednolitego ustawy zostały ogłoszone w Dz. U. z 2019 r. poz. 60, 235, 730, 1009, 1524, 1716, 1696 i 1815

**ZAŁĄCZNIK NR 1
DO UCHWAŁY NR/2019
RADY MIEJSKIEJ GÓRY KALWARII
dnia 2019 r.**



Granica obszaru odstąpienia od sporządzenia miejscowego planu oznaczona linią oraz literami ABCDEF-A w kolorze czerwonym, na tle załącznika graficznego do uchwały nr LXXII/759/2018 Rady Miejskiej Góry Kalwarii z dnia 17.10.2018 r. w sprawie przystąpienia do sporządzenia miejscowego planu zagospodarowania przestrzennego dla fragmentu wsi Sierzchów:

- AB** – linia prosta wyznaczona w kierunku południowym, w zmiennej odległości (162 m w części zachodniej do 171 m w części wschodniej) od południowej granicy dz. ew. nr 20/2 w Dobieszu (ul. Ogrodowa), zgodnie z załącznikiem graficznym nr 1,
- BC** - fragment zachodniej granicy dz. ew. nr 72 w Sierzchowie (ul. Mazowiecka),
- CD** - północna granica dz. ew. nr 70/4 w Sierzchowie,
- DE** - fragment południowej granicy planu sporządzanego na podstawie uchwały nr LXXII/759/2018 z dnia 17.10.2018 r.,
- EF** – południowe granice dz. ew. nr 59 i 60 w Sierzchowie,
- FA** – fragment zachodniej granicy planu sporządzanego na podstawie uchwały nr LXXII/759/2018 z dnia 17.10.2018 r.