

Uchwała Nr/2019 (PROJEKT)
Rady Miejskiej Góry Kalwarii
z dnia 2019 r.

**w sprawie przystąpienia do sporządzenia zmiany miejscowego planu zagospodarowania
przestrzennego dla fragmentu wsi Dobiesz i Sierzchów - rejon Chojnowskiego Parku
Krajobrazowego**

Na podstawie art. 18 ust. 2 pkt 5 ustawy z dnia 8 marca 1990 r. o samorządzie gminnym (Dz. U. z 2019 r. poz. 506, 1309, 1696 i 1815) oraz art. 14 ust. 1 i 2 oraz art. 27 ustawy z dnia 27 marca 2003 r. o planowaniu i zagospodarowaniu przestrzennym (Dz. U. z 2018 r. poz.1945 ze zm.¹) uchwała się, co następuje:

§ 1. Przystępuje się do sporządzenia zmiany miejscowego planu zagospodarowania przestrzennego dla fragmentu wsi Dobiesz i Sierzchów - rejon Chojnowskiego Parku Krajobrazowego, przyjętego przez Radę Miejską Góry Kalwarii uchwałą Nr XVI/161/2011 z dnia 28 września 2011 r. (Dz. Urz. Woj. Maz. z 2011 r. poz. 7231).

§ 2. Sporządzenie zmiany miejscowego planu zagospodarowania przestrzennego dla fragmentu wsi Dobiesz i Sierzchów - rejon Chojnowskiego Parku Krajobrazowego dotyczy wprowadzenia: definicji linii zabudowy od lasu w części tekstowej, jej przebiegów w części graficznej w obszarze całego zmienianego planu oraz w części tekstowej i graficznej: przeznaczenia i zagospodarowania terenu oznaczonego symbolem 26R w zmienianym planie.

§ 3. Granice obszaru objętego zmianą planu określa załącznik Nr 1 do uchwały.

§ 4. Wykonanie Uchwały powierza się Burmistrzowi Miasta i Gminy Góra Kalwaria.

§ 5. Uchwała wchodzi w życie z dniem podjęcia.

Przewodniczący Rady Miejskiej

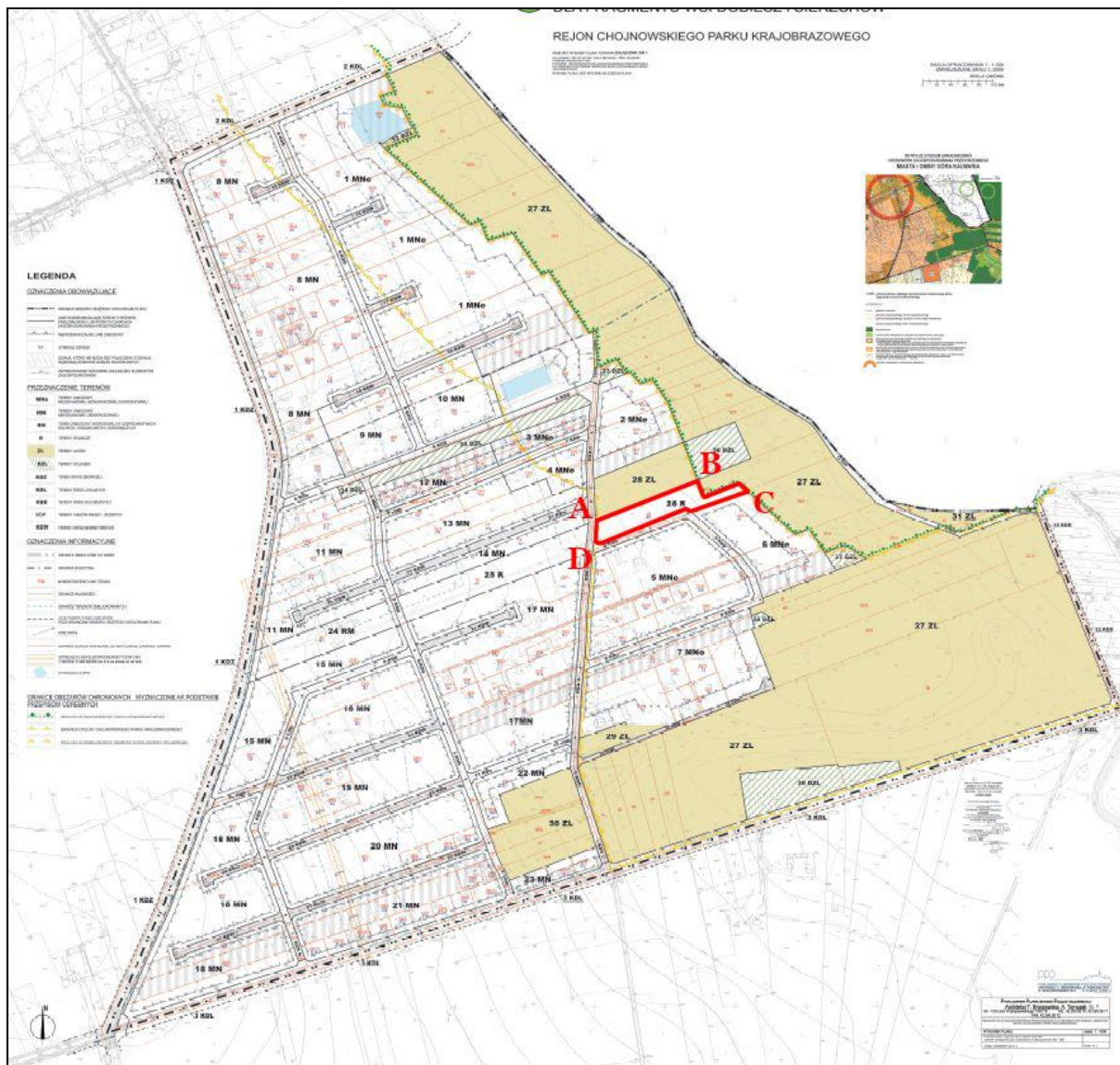
Jan Rokita

UZASADNIENIE

Procedura sporządzenia zmiany miejscowego planu zagospodarowania przestrzennego obejmować będzie obszar, dla którego obowiązuje miejscowy plan zagospodarowania przestrzennego dla fragmentu wsi Dobiesz i Sierzchów - rejon Chojnowskiego Parku Krajobrazowego, przyjętego przez Radę Miejską Góry Kalwarii uchwałą Nr XVI/161/2011 z dnia 28 września 2011 r. (Dz. Urz. Woj. Maz. z 2011 r. poz. 7231). Sporządzenie ww. zmiany planu spowodowane jest koniecznością wprowadzenia definicji linii zabudowy od lasu i zmian w zakresie jej przebiegu, w związku ze zmianą przepisów z zakresu prawa budowlanego, w obszarze całego planu oraz zmiany przeznaczenia i zagospodarowania terenu oznaczonego symbolem 26R, w zgodności z ustaleniami "Studium Uwarunkowań i Kierunków Zagospodarowania Przestrzennego Miasta i Gminy Góra Kalwaria".

¹ Zmiany tekstu jednolitego ustawy zostały ogłoszone w Dz. U. z 2019 r. poz. 60, 235, 730, 1009, 1524, 1696, 1716 i 1815

Uchwała Nr/2019
Rady Miejskiej Góry Kalwarii
z dnia2019 r.



Granica sporządzenia miejscowego planu zagospodarowania przestrzennego zaznaczona kolorem czerwonym na wyrysie obowiązującego miejscowego planu zagospodarowania przestrzennego dla fragmentu wsi Dobiesz i Sierzchów – rejon Chojnowskiego Parku Krajobrazowego (uchwała Nr XVI/161/2011 z 28.09.2011 r.)

ABCD – granice terenu oznaczonego symbolem 26R w zmienianym planie