

projekt

**UCHWAŁA Nr/2019
RADY MIEJSKIEJ GÓRY KALWARII
z dnia 2019 r.**

w sprawie przystąpienia do sporządzenia miejscowego planu zagospodarowania przestrzennego dla fragmentu miasta Góra Kalwaria – rejon ul. Białka

Na podstawie art. 18 ust. 2 pkt 5 ustawy z dnia 8 marca 1990 r. o samorządzie gminnym (Dz. U. z 2019 r. poz. 506 i 1309) oraz art. 14 ust. 1 i 2 ustawy z dnia 27 marca 2003 r. o planowaniu i zagospodarowaniu przestrzennym (Dz. U. z 2018 r. poz. 1945; z 2019 r. poz. 60, 235, 730 i 1009) uchwała się, co następuje:

§ 1. Przystępuje się do sporządzenia miejscowego planu zagospodarowania przestrzennego dla fragmentu miasta Góra Kalwaria – rejon ul. Białka.

§ 2. Granice obszaru objętego planem określa załącznik Nr 1 do uchwały.

§ 3. Wykonanie Uchwały powierza się Burmistrzowi Miasta i Gminy Góra Kalwaria.

§ 4. Uchwała wchodzi w życie z dniem podjęcia.

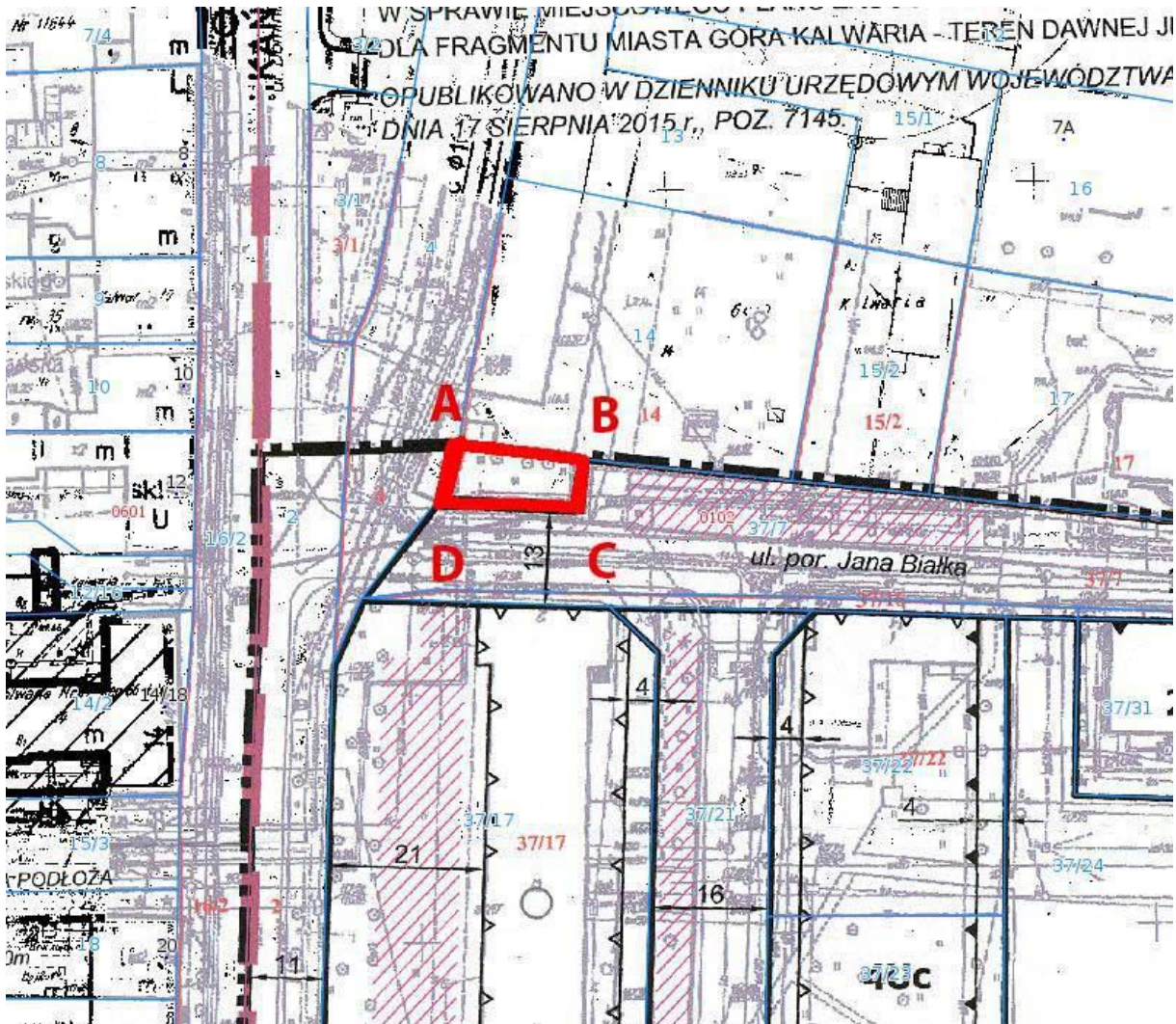
Przewodniczący Rady Miejskiej
Jan Rokita

UZASADNIENIE

Procedura sporządzenia miejscowego planu zagospodarowania przestrzennego dla fragmentu miasta Góra Kalwaria - obejmować będzie obszar, dla którego obowiązuje miejscowy plan zagospodarowania przestrzennego dla fragmentu miasta Góra Kalwaria – teren dawnej jednostki wojskowej, przyjęty uchwałą Nr 572/XLVII/2010 Rady Miejskiej w Górze Kalwarii z dnia 28 kwietnia 2010 r. (Dz. Urz. Woj. Maz. z 2010 r. poz. 4001).

Sporządzenie ww. planu spowodowane jest koniecznością ustalenia obszaru usługowego w granicach wskazanych na załączniku nr 1 do niniejszej uchwały, zgodnie z ustaleniami „*Studium uwarunkowań i kierunków zagospodarowania przestrzennego miasta i gminy Góra Kalwaria*”.

Załącznik nr 1
do Uchwały Nr 2019
Rady Miejskiej Góry Kalwarii
z dnia 2019 r.



Granica sporządzenia miejscowego planu zagospodarowania przestrzennego - obszar ABCD:

- BC, CD, DA** – fragment północnej granicy miejscowego planu zagospodarowania przestrzennego dla fragmentu miasta Góra Kalwaria – teren dawnej jednostki wojskowej- etap I, przyjętego uchwałą Nr XIV/81/2015 Rady Miejskiej Góry Kalwarii z dnia 25 czerwca 2015 r. (Dz. Urz. Woj. Maz. z 2015 r. poz. 7145);
- AB** - fragment północnej granicy miejscowego planu zagospodarowania przestrzennego dla fragmentu miasta Góra Kalwaria – teren dawnej jednostki wojskowej, przyjętego uchwałą Nr 572/XLVII/2010 Rady Miejskiej w Górze Kalwarii z dnia 28 kwietnia 2010 r. (Dz. Urz. Woj. Maz. z 2010 r. poz. 4001).