

**UCHWAŁA Nr /2019
RADY MIEJSKIEJ GÓRY KALWARII
z dnia 2019 r.**

w sprawie przystąpienia do sporządzenia miejscowego planu zagospodarowania przestrzennego dla fragmentu wsi Dobiesz – rejon Chojnowskiego Parku Krajobrazowego – część III

Na podstawie art. 18 ust. 2 pkt 5 ustawy z dnia 8 marca 1990 r. o samorządzie gminnym (Dz. U. z 2019 r. poz. 506 i 1309) oraz art. 14 ust. 1 i 2 ustawy z dnia 27 marca 2003 r. o planowaniu i zagospodarowaniu przestrzennym (Dz. U. z 2018 r. poz. 1945; z 2019 r. poz. 60, 235, 730 i 1009) uchwała się, co następuje:

§ 1. Przystępuje się do sporządzenia miejscowego planu zagospodarowania przestrzennego dla fragmentu wsi Dobiesz – rejon Chojnowskiego Parku Krajobrazowego – część III.

§ 2. Sporządzenie miejscowego planu zagospodarowania przestrzennego dla fragmentu wsi Dobiesz - rejon Chojnowskiego Parku Krajobrazowego – część III, dotyczyć będzie obszaru, obejmującego tereny oznaczone symbolami: 11U i 12U w obowiązującym miejscowym planie zagospodarowania przestrzennego dla fragmentu wsi Dobiesz – rejon Chojnowskiego Parku Krajobrazowego – część II, przyjętym uchwałą Nr 578/XLVII/2010 Rady Miejskiej Góry Kalwarii z dnia 28 kwietnia 2010 r. (Dz. Urz. Woj. Maz. z 2010 r. poz. 3401).

§ 3. Granice obszaru objętego planem określa załącznik Nr 1 do uchwały.

§ 4. Wykonanie Uchwały powierza się Burmistrzowi Miasta i Gminy Góra Kalwaria.

§ 5. Uchwała wchodzi w życie z dniem podjęcia.

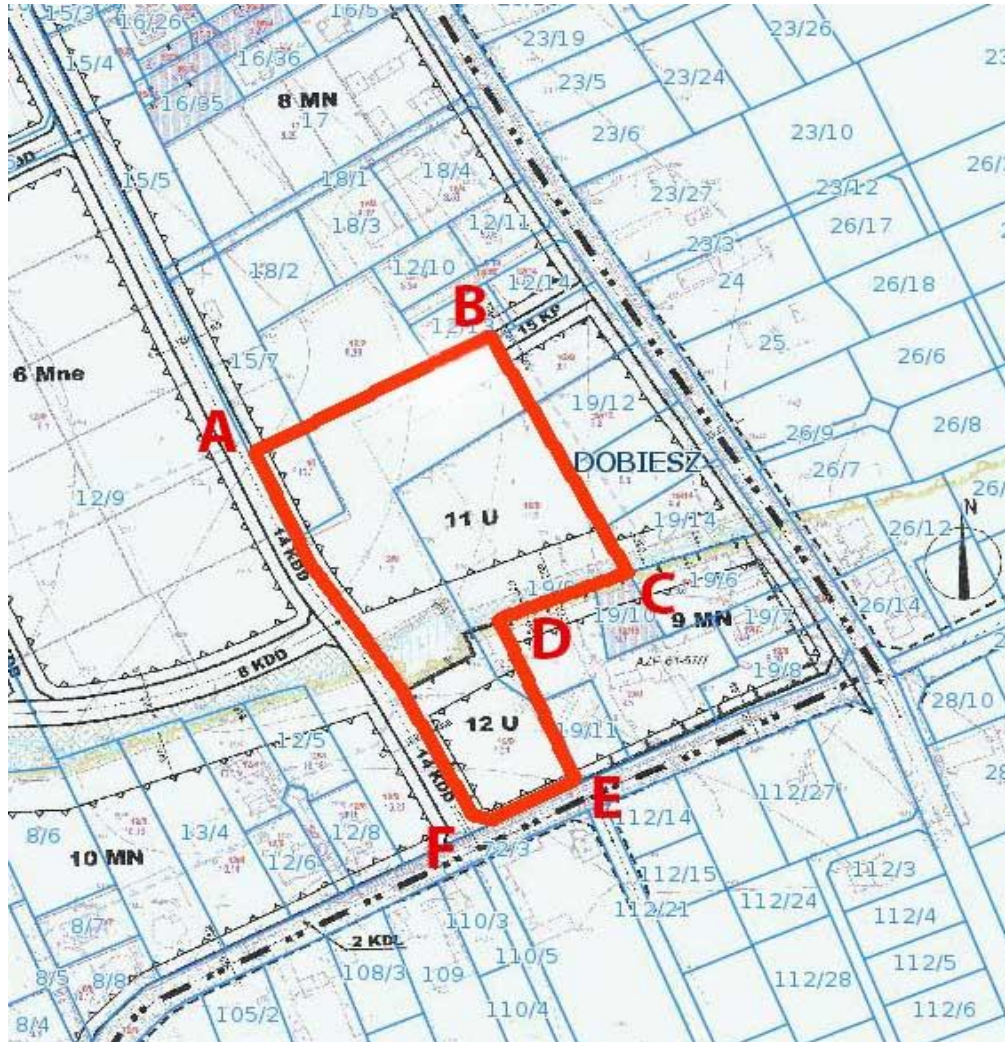
Przewodniczący Rady Miejskiej
Jan Rokita

UZASADNIENIE

Procedura sporządzenia miejscowego planu zagospodarowania przestrzennego dla fragmentu wsi Dobiesz - rejon Chojnowskiego Parku Krajobrazowego – część III, dotyczyć będzie fragmentu obszaru, obejmującego tereny oznaczone symbolami: 11U i 12U, w mpzp przyjętym uchwałą Nr 578/XLVII/2010 Rady Miejskiej Góry Kalwarii z dnia 28 kwietnia 2010 r. (Dz. Urz. Woj. Maz. z 2010 r. poz. 3401).

Sporządzenie ww. planu spowodowane jest koniecznością wprowadzenia zmian w zakresie przeznaczenia tych terenów, oznaczonych w obowiązującym planie symbolami: 11U i 12U, dopuszczając na nich zabudowę mieszkaniową i usługową, zgodnie z ustaleniami „*Studium uwarunkowań i kierunków zagospodarowania przestrzennego miasta i gminy Góra Kalwaria*”.

Załącznik nr 1
do Uchwały Nr /2019
Rady Miejskiej Góry Kalwarii
z dnia 2019 r.



Granica sporządzenia miejscowego planu zagospodarowania przestrzennego:

obszar ABCDEF-A - obejmujący tereny, oznaczone symbolami: 11U i 12U w obowiązującym miejscowym planie zagospodarowania przestrzennego dla fragmentu wsi Dobiesz – rejon Chojnowskiego Parku Krajobrazowego - część II, przyjętym uchwałą Nr 578/XLVII/2010 Rady Miejskiej Góry Kalwarii z dnia 28 kwietnia 2010 r. (Dz. Urz. Woj. Maz. z 2010 r. poz. 3401).