

UCHWAŁA Nr2019
RADY MIEJSKIEJ GÓRY KALWARII
z dnia 2019 r.

w sprawie **przystąpienia do sporządzenia miejscowego planu zagospodarowania przestrzennego dla fragmentu wsi Obręb**

Na podstawie art. 18 ust. 2 pkt 5 ustawy z dnia 8 marca 1990 r. o samorządzie gminnym (Dz. U. z 2019 r. poz. 506 i 1309) oraz art. 14 ust. 1 i 2 ustawy z dnia 27 marca 2003 r. o planowaniu i zagospodarowaniu przestrzennym (Dz. U. z 2018 r. poz. 1945; z 2019 r. poz. 60, 235, 730 i 1009) uchwała się, co następuje:

§ 1. Przystępuje się do sporządzenia miejscowego planu zagospodarowania przestrzennego dla fragmentu wsi Obręb.

§ 2. Granice obszaru objętego procedurą planistyczną określa załącznik Nr 1 do niniejszej uchwały.

§ 3. Wykonanie uchwały powierza się Burmistrzowi Miasta i Gminy Góra Kalwaria.

§ 4. Uchwała wchodzi w życie z dniem podjęcia.

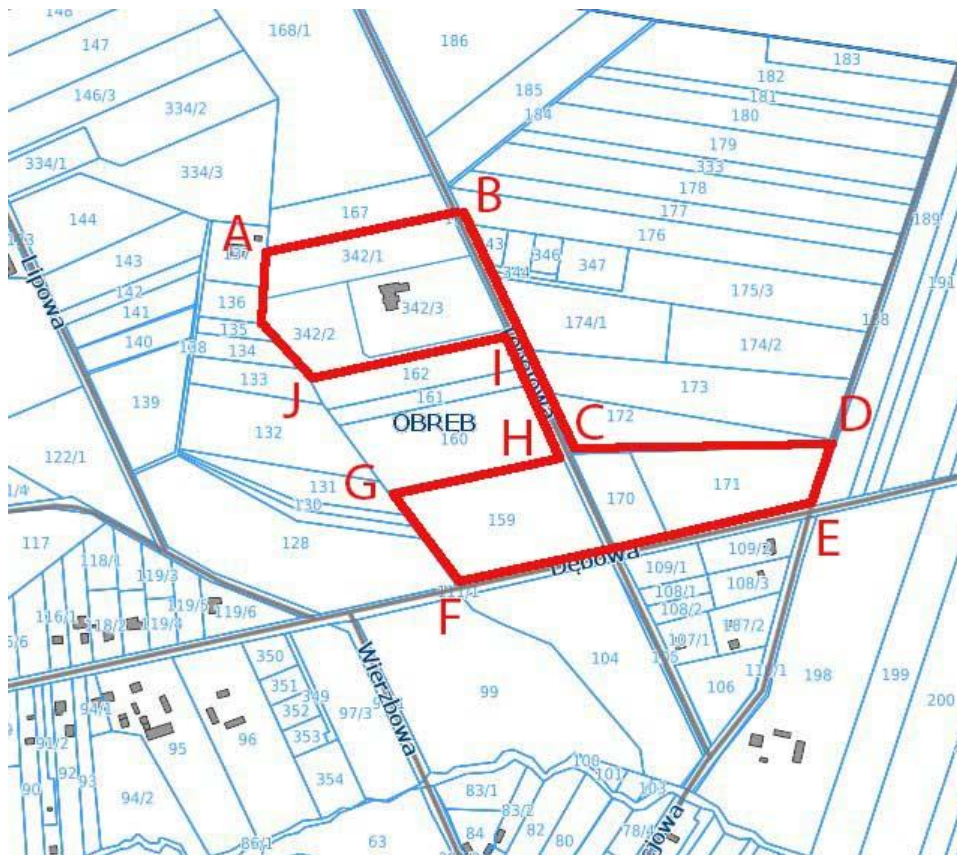
Przewodniczący Rady Miejskiej
Jan Rokita

UZASADNIENIE

Wnioskowany obszar do objęcia procedurą planistyczną nie jest objęty miejscowym planem zagospodarowania przestrzennego.

Sporządzenie ww. planu spowodowane jest koniecznością wprowadzenia ustaleń funkcjonalno-przestrzennych oraz zasad obsługi komunikacyjnej w sposób zapewniający ład przestrzenny dla całego wnioskowanego obszaru, a także uwzględnienia dotychczasowego i planowanego zainwestowania terenów w obszarze nie objętym planem, wskazanym na załączniku nr 1.

Załącznik nr 1
do Uchwały Nr/2019
Rady Miejskiej Góry Kalwarii
z dnia 2019 r.



Granicę sporządzenia miejscowego planu zagospodarowania przestrzennego stanowi obszar, oznaczony literami **ABCDEFGHIJ-A**, gdzie:

- AB** – północna granica dz. nr ew. 342/1 i na jej przedłużeniu, z przejściem przez dz. nr ew. 169;
- BC**- fragment wschodniej granicy dz. nr ew.169;
- CD**– północna granica dz. nr ew. 170 i 171;
- DE**- wschodnia granica dz. nr ew. 171;
- EF** – południowa granica dz. nr ew. 171, 170 i 159 z przejściem przez dz. nr ew. 169;
- FG** - zachodnia granica dz. nr ew. 159;
- GH**- północna granica dz. nr ew. 159;
- HI** - fragment zachodniej granicy dz. nr ew. 169;
- IJ** – południowa granica dz. nr ew. 342/2;