

**UCHWAŁA Nr .....2019**  
**RADY MIEJSKIEJ GÓRY KALWARII**  
**z dnia ..... 2019 r.**

**w sprawie przystąpienia do sporządzenia miejscowego planu zagospodarowania przestrzennego dla fragmentu wsi Baniocha- rejon drogi krajowej nr 79- cz. 3**

Na podstawie art. 18 ust. 2 pkt 5 ustawy z dnia 8 marca 1990 r. o samorządzie gminnym (Dz. U. z 2019 r. poz. 506) oraz art. 14 ust. 1 i 2 ustawy z dnia 27 marca 2003 r. o planowaniu i zagospodarowaniu przestrzennym (Dz. U. z 2018 r. poz. 1945; z 2019 r. poz. 60, 235, 730 i 1009) uchwała się, co następuje:

§ 1. Przystępuje się do sporządzenia miejscowego planu zagospodarowania przestrzennego dla fragmentu wsi Baniocha - rejon drogi krajowej nr 79 – cz. 3.

§ 2. Granice obszaru objętego procedurą planistyczną określa załącznik Nr 1 do niniejszej uchwały.

§ 3. Wykonanie uchwały powierza się Burmistrzowi Miasta i Gminy Góra Kalwaria.

§ 4. Uchwała wchodzi w życie z dniem podjęcia.

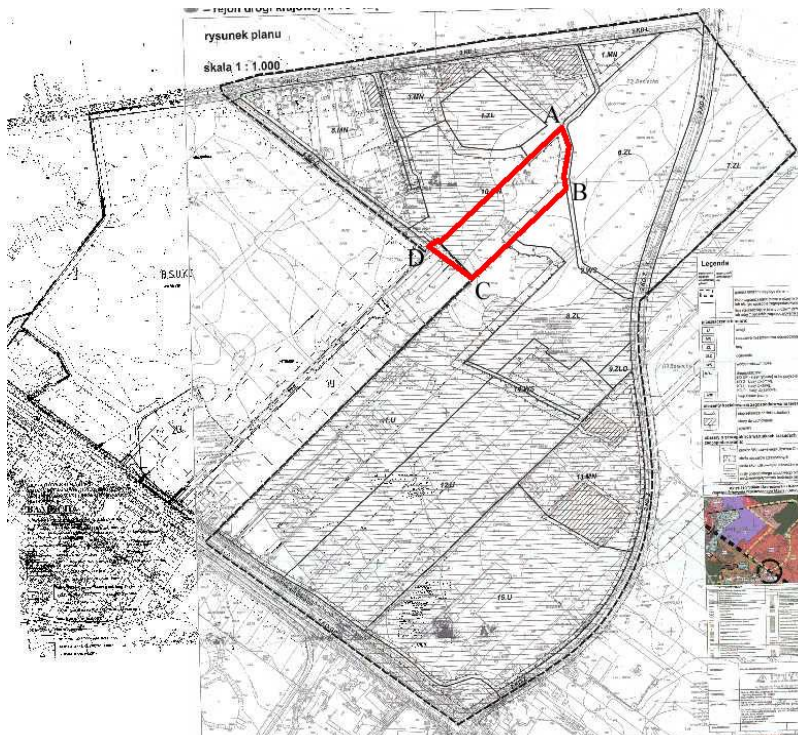
Przewodniczący Rady Miejskiej  
**Jan Rokita**

**UZASADNIENIE**

Wnioskowany obszar do objęcia procedurą planistyczną w części jest objęty miejscowym planem zagospodarowania przestrzennego, przyjętym uchwałą Nr XLII/470/2013 z dnia 25.06.2013 r.

Sporządzenie ww. planu spowodowane jest koniecznością wprowadzenia ustaleń funkcjonalno-przestrzennych oraz zasad obsługi komunikacyjnej w sposób zapewniający ład przestrzenny dla całego wnioskowanego obszaru, a także uwzględnienia dotychczasowego i planowanego zainwestowania terenów w obszarze nie objętym planem oraz częściowo objętym planem, przyjętym uchwałą Nr XLII/470/2013 z dnia 25.06.2013 r. - obszar wskazany na załączniku nr 1.

**Załącznik nr 1  
do Uchwały Nr ...../2019  
Rady Miejskiej Góry Kalwarii  
z dnia ..... 2019 r.**



Granice sporządzenia zmiany miejscowego planu zagospodarowania przestrzennego stanowi obszar, oznaczony literami ABCD-A, gdzie:

- AB** - od wschodu: fragment zachodniej linii rozgraniczającej teren, oznaczony symbolem 2WS w miejscowym planie zagospodarowania przestrzennego dla fragmentu wsi Baniocha - rejon drogi krajowej nr 79 – cz. 2, przyjętego uchwałą Nr XLII/470/2013 Rady Miejskiej w Górze Kalwarii z dnia 25.06.2013 r. (Dz. Urz. Woj. Maz. z 09.07.2013 r. poz. 7756);
- BC** - od strony południowo – wschodniej: południowo - wschodnia granica działki nr ew. 79/6 i fragment południowo – wschodniej granicy dz. nr ew. 79/8 we wsi Baniocha;
- CD** - od strony południowo – zachodniej: fragment granicy miejscowego planu zagospodarowania przestrzennego przyjętego uchwałą Nr 240/XXVIII/2000 Rady Miejskiej w Górze Kalwarii z dnia 15 listopada 2000 r;
- DA** - od strony północno - zachodniej: fragment północno - zachodniej granicy miejscowego planu zagospodarowania przestrzennego dla fragmentu wsi Baniocha - rejon drogi krajowej nr 79 – cz. 2, przyjętego uchwałą Nr XLII/470/2013 Rady Miejskiej w Górze Kalwarii z dnia 25.06.2013 r. (Dz. Urz. Woj. Maz. z 09.07.2013 r. poz. 7756), przechodzący przez dz. nr ew. 86/5 i 533 oraz fragment północno - zachodniej granicy dz. nr ew. 79/6 we wsi Baniocha.