



PROJEKT

UCHWAŁA NR/2023
RADY MIEJSKIEJ GÓRY KALWARII
z dnia 2023 r.

w sprawie przystąpienia do sporządzenia miejscowego planu zagospodarowania przestrzennego dla fragmentu wsi Łubna – rejon ulicy Podleśnej cz. II

Na podstawie art. 18 ust. 2 pkt 15 ustawy z dnia 8 marca 1990 r. o samorządzie gminnym (Dz. U. z 2023 r. poz. 40 i 572) w związku z art. 14 ust. 1 i 2 ustawy z dnia 27 marca 2003 r. o planowaniu i zagospodarowaniu przestrzennym (Dz. U. z 2023 r. poz. 977) uchwała się, co następuje:

§ 1. Przystępuje się do sporządzenia miejscowego planu zagospodarowania przestrzennego dla fragmentu wsi Łubna – rejon ulicy Podleśnej cz. II

§ 2. Granice obszaru objętego przystąpieniem do sporządzenia planu określa załącznik do uchwały.

§ 3. Wykonanie Uchwały powierza się Burmistrzowi Miasta i Gminy Góra Kalwaria.

§ 4. Uchwała wchodzi w życie z dniem podjęcia.

Przewodnicząca Rady Miejskiej

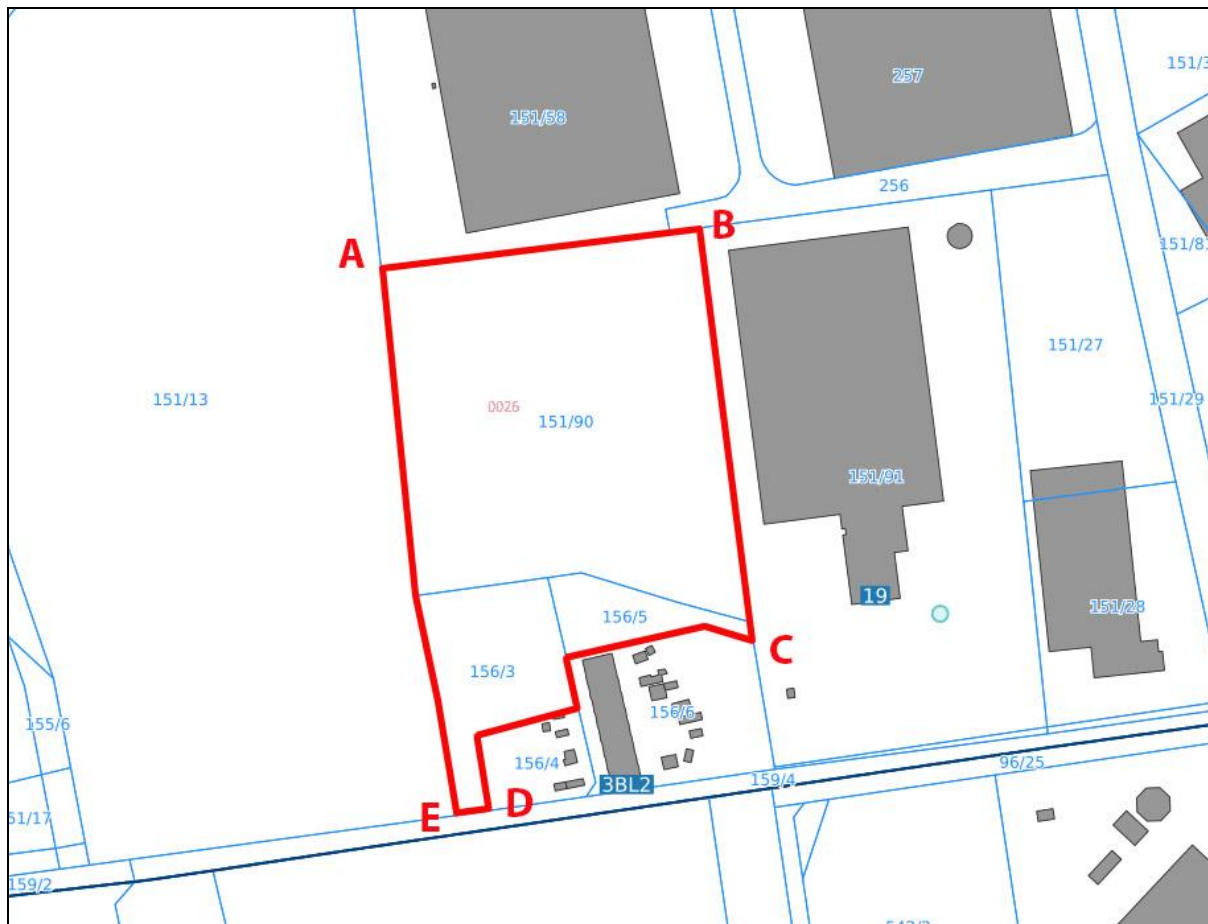
Aleksandra Fedynicz-Komosa

Załącznik

do Uchwały Nr/2023

Rady Miejskiej Góry Kalwarii

z dnia 2023 r.



Granica obszaru ABCDE-A sporządzenia miejscowego planu zagospodarowania przestrzennego

A-B – północna granica dz. ew. nr 151/90 we wsi Łubna

B-C – wschodnie granice dz. ew. nr: 151/90, 156/5 we wsi Łubna

C-D – południowa granica dz. ew. nr 156/5, fragment wschodniej granicy dz. ew. nr 156/3, fragment południowej oraz wschodniej granicy dz. ew. nr 156/3 we wsi Łubna

D-E – południowa granica dz. ew. nr 156/3 we wsi Łubna

E-A – zachodnie granice dz. ew. nr: 156/3, 151/90 we wsi Łubna

Uzasadnienie

do projektu uchwały w sprawie przystąpienia do sporządzenia miejscowego planu zagospodarowania przestrzennego dla fragmentu wsi Łubna – rejon ulicy Podleśnej cz. II

Dla obszaru objętego sporządzeniem miejscowego planu zagospodarowania przestrzennego dla fragmentu wsi Łubna – rejon ulicy Podleśnej cz. II obowiązuje miejscowy plan zagospodarowania przestrzennego dla fragmentu wsi Łubna – rejon ulic Łubińskiej i Podleśnej, przyjęty uchwałą nr 462/XXXV/2005 Rady Miejskiej w Górze Kalwarii z dnia 05.10.2005 r. (Dz. Urz. Woj. Maz. z 2005 r. poz. 10553).

Przystąpienie do sporządzenia ww. planu spowodowane jest koniecznością zmiany ustaleń w zakresie m.in. izolacyjnego szpaleru drzew w celu umożliwienia optymalnego połączenia komunikacyjnego pomiędzy sąsiednimi terenami o przeznaczeniu przemysłowym, zgodnie z oczekiwaniami właścicieli terenów oraz kierunkami zagospodarowania przestrzennego wytyczonymi w *Studium uwarunkowań i kierunków zagospodarowania przestrzennego miasta i gminy Góra Kalwaria* (uchwała nr LVIII/635/2014 z dnia 27.06.2014 r.) oraz obowiązującymi przepisami.