

PROJEKT

UCHWAŁA NR ...../2023

RADY MIEJSKIEJ GÓRY KALWARII

z dnia ..... 2023 r.

w sprawie przystąpienia do sporządzenia miejscowego planu zagospodarowania przestrzennego dla fragmentu wsi Wojciechowice – część północna I

Na podstawie art. 18 ust. 2 pkt 15 ustawy z dnia 8 marca 1990 r. o samorządzie gminnym (Dz. U. z 2023 r. poz. 40) w związku z art. 14 ust. 1 ustawy z dnia 27 marca 2003 r. o planowaniu i zagospodarowaniu przestrzennym (Dz. U. z 2022 r. poz. 503, 1846 i 2185; z 2023 r. poz. 2747) uchwała się, co następuje:

§ 1. Przystępuje się do sporządzenia miejscowego planu zagospodarowania przestrzennego dla fragmentu wsi Wojciechowice – część północna I.

§ 2. Granice obszaru objętego przystąpieniem do sporządzenia planu określa załącznik do uchwały.

§ 3. Wykonanie Uchwały powierza się Burmistrzowi Miasta i Gminy Góra Kalwaria.

§ 4. Uchwała wchodzi w życie z dniem podjęcia.

Przewodnicząca Rady Miejskiej

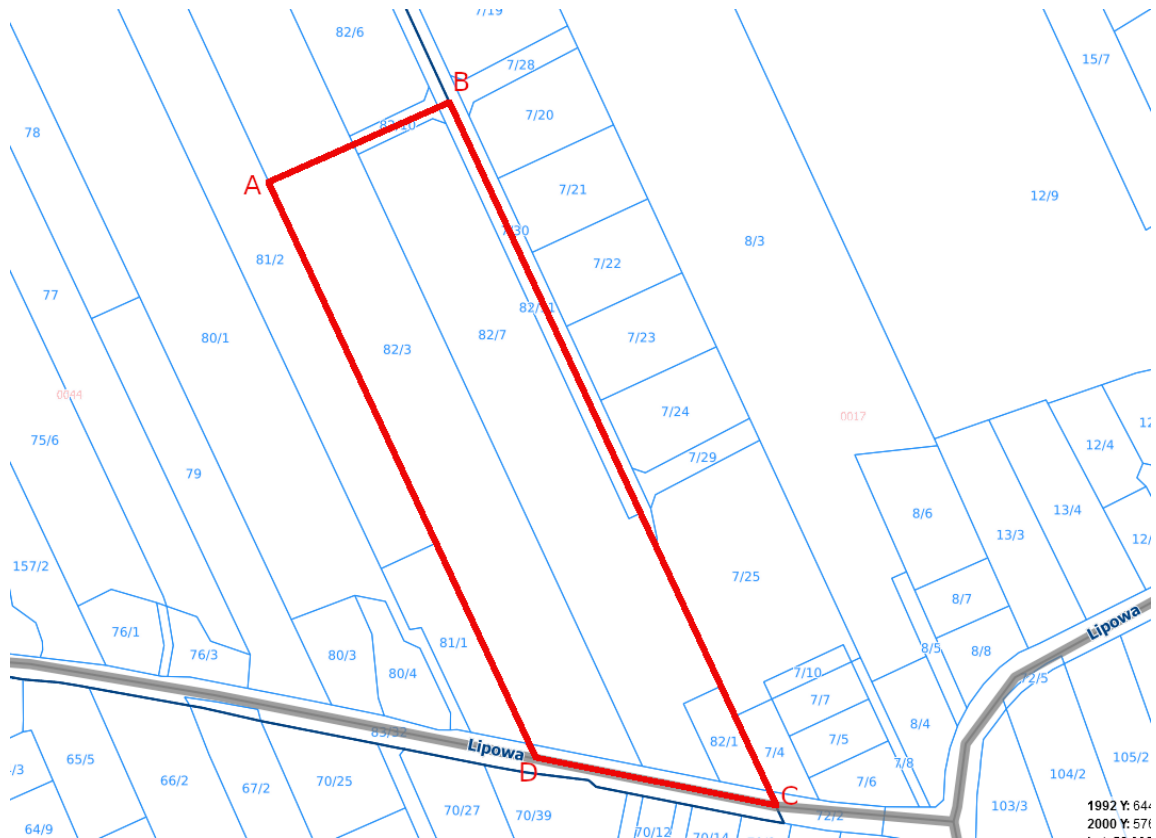
Aleksandra Fedynicz-Komosa

Załącznik

do Uchwały Nr...../2023

Rady Miejskiej Góry Kalwarii

z dnia..... 2023 r.



Granica obszaru ABCD-A sporządzenia miejscowego planu zagospodarowania przestrzennego

ABCD-A – granica obszaru miejscowego planu zagospodarowania przestrzennego dla fragmentu wsi Wojciechowice – część północna I, przyjętego uchwałą nr IX/42/2019 Rady Miejskiej Góry Kalwarii z dnia 27 lutego 2019 r. (Dz. Urz. Woj. Maz. z 2019 r., poz. 3700), zmienionego uchwałą nr LXXVIII/691/2022 Rady Miejskiej Góry Kalwarii z dnia 31 sierpnia 2022 r. (Dz. Urz. Woj. Maz. z 2022 r., poz. 9457).

## Uzasadnienie

do projektu uchwały w sprawie przystąpienia do sporządzenia miejscowego planu zagospodarowania przestrzennego dla fragmentu wsi Wojciechowice – część północna I

Dla obszaru objętego sporządzeniem miejscowego planu zagospodarowania przestrzennego dla fragmentu wsi Wojciechowice – część północna I obowiązuje miejscowy plan zagospodarowania przestrzennego dla fragmentu wsi Wojciechowice – część północna I, przyjęty uchwałą Nr IX/42/2019 Rady Miejskiej Góry Kalwarii z dnia 27 lutego 2019 r. (Dz. Urz. Woj. Maz. z 2019 r., poz. 3700), zmieniony uchwałą nr LXXVIII/691/2022 Rady Miejskiej Góry Kalwarii z dnia 31 sierpnia 2022 r. (Dz. Urz. Woj. Maz. z 2022 r., poz. 9457).

Przystąpienie do sporządzenia ww. planu spowodowane jest koniecznością wprowadzenia zmian m.in. w zakresie ustaleń dotyczących obsługi komunikacyjnej, możliwości realizacji budowy obiektów wolnostojących przeznaczonych dla usług oraz zmniejszenia normatywu działek zgodnie z oczekiwaniami właścicieli terenów oraz kierunkami zagospodarowania przestrzennego wytyczonymi w *Studium uwarunkowań i kierunków zagospodarowania przestrzennego miasta i gminy Góra Kalwaria* (uchwała nr LVIII/635/2014 z dnia 27.06.2014 r.) oraz obowiązującymi przepisami.