

PROJEKT

UCHWAŁA NR ...../2023

RADY MIEJSKIEJ GÓRY KALWARII

z dnia ..... 2023 r.

w sprawie przystąpienia do sporządzenia miejscowego planu zagospodarowania przestrzennego dla fragmentu miasta Góra Kalwaria – ul. Kalwaryjska w okolicach cmentarza

Na podstawie art. 18 ust. 2 pkt 5 ustawy z dnia 8 marca 1990 r. o samorządzie gminnym (Dz. U. z 2023 r. poz. 40), w związku z art. 14 ust. 1 i 2 ustawy z dnia 27 marca 2003 r. o planowaniu i zagospodarowaniu przestrzennym (Dz. U. z 2022 r. poz. 503, 1846, 2185; z 2023 r. poz. 2747) uchwala się, co następuje:

§ 1. Przystępuje się do sporządzenia miejscowego planu zagospodarowania przestrzennego dla fragmentu miasta Góra Kalwaria – ul. Kalwaryjska w okolicach cmentarza.

§ 2. Granice obszaru objętego przystąpieniem do sporządzenia planu określa załącznik do uchwały.

§ 3. Wykonanie uchwały powierza się Burmistrzowi Miasta i Gminy Góra Kalwaria.

§ 4. Uchwała wchodzi w życie z dniem podjęcia.

Przewodnicząca Rady Miejskiej

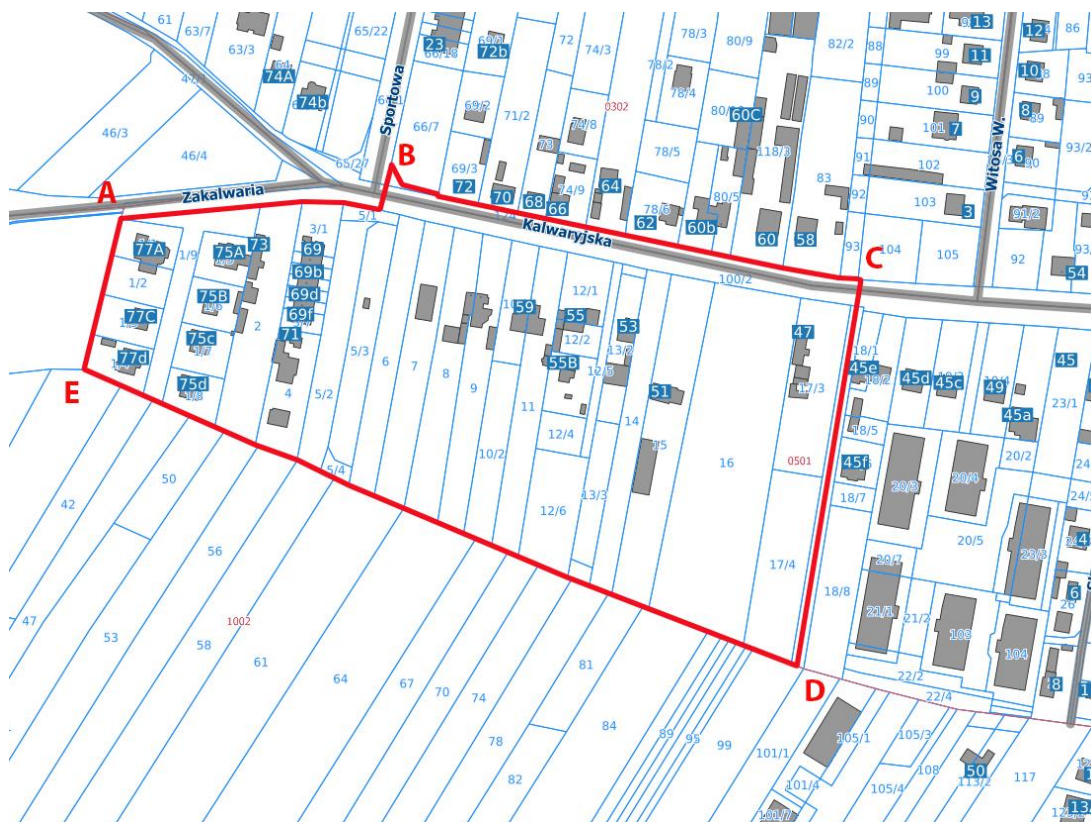
Aleksandra Fedynicz-Komosa

Załącznik

do Uchwały Nr...../2023

Rady Miejskiej Góry Kalwarii

z dnia..... 2023 r.



Granica obszaru ABCDE-A sporządzenia miejscowego planu zagospodarowania przestrzennego:

AB – fragment południowej granicy dz. ew. nr 100/2 (obręb 5-01 Góra Kalwaria) do wschodniej granicy planu przyjętego uchwałą nr LXII/666/2014 z dnia 30.09.2014 r., fragment wschodniej granicy ww. planu do południowo – zachodniej granicy dz. ew. nr 66/7 (obręb 3-02 Góra Kalwaria)

BC – południowo – wschodnia i południowa granica dz. ew. nr 66/7 (obręb 3-02 Góra Kalwaria), wschodnia granica dz. ew. nr 66/1 (obręb 3-02 Góra Kalwaria), fragment północnej granicy dz. ew. nr 124 (obręb 3-03 Góra Kalwaria) do wysokości osi dz. ew. nr 17/2 (obręb 5-01 Góra Kalwaria)

CD – od północnej granicy dz. ew. nr 124 (obręb 3-03 Góra Kalwaria) w linii będącej przedłużeniem osi dz. ew. nr 17/2 (obręb 5-01 Góra Kalwaria) po osi dz. ew. nr 17/2 (obręb 5-01 Góra Kalwaria)

DE - od osi dz. ew. nr 17/2, fragment południowej granicy dz. ew. nr 17/2 , południowe granice dz. ew. nr: 17/4, 16, 15, 14, 13/4, 12/6, 11, 10/2, 9, 8, 7, 6, 5/4, 5/2, 4, 2, 1/8, 1/9, 1/4 (obręb 5-01 Góra Kalwaria)

EA - zachodnie granice dz. ew. nr: 1/4, 1/3, 1/2, 1/1 (obręb 5-01 Góra Kalwaria)

## Uzasadnienie

do projektu uchwały w sprawie przystąpienia do sporządzenia miejscowego planu zagospodarowania przestrzennego dla fragmentu miasta Góra Kalwaria – ul. Kalwaryjska w okolicach cmentarza

Dla obszaru objętego sporządzeniem miejscowego planu zagospodarowania przestrzennego dla fragmentu miasta Góra Kalwaria – ul. Kalwaryjska w okolicach cmentarza, obowiązuje na części miejscowy plan zagospodarowania przestrzennego osiedla Sportowa Łąki w Górze Kalwarii, przyjęty uchwałą nr 302/XXXIV/2001 Rady Miejskiej w Górze Kalwarii z dnia 26.04.2001 r.

Przystąpienie do sporządzenia ww. planu spowodowane jest koniecznością spełnienia oczekiwań właścicieli terenu w zakresie wprowadzenia we wnioskowanym obszarze możliwości zabudowy zgodnie ze zmienionymi wytycznymi konserwatorskimi oraz zgodnie z kierunkami zagospodarowania przestrzennego wytyczonymi w *Studium uwarunkowań i kierunków zagospodarowania przestrzennego miasta i gminy Góra Kalwaria* (uchwała nr LVIII/635/2014 z dnia 27.06.2014 r.).