

PROJEKT

UCHWAŁA NR/2023

RADY MIEJSKIEJ GÓRY KALWARII

z dnia 2023 r.

w sprawie przystąpienia do sporządzenia miejscowego planu zagospodarowania przestrzennego dla fragmentu miasta Góra Kalwaria – rejon ul. Papczyńskiego cz. II

Na podstawie art. 18 ust. 2 pkt 5 ustawy z dnia 8 marca 1990 r. o samorządzie gminnym (Dz. U. z 2023 r. poz. 40), w związku z art. 14 ust. 1 i 2 ustawy z dnia 27 marca 2003 r. o planowaniu i zagospodarowaniu przestrzennym (Dz. U. z 2022 r. poz. 503, 1846, 2185; z 2023 r. poz. 2747) uchwała się, co następuje:

§ 1. Przystępuje się do sporządzenia miejscowego planu zagospodarowania przestrzennego dla fragmentu miasta Góra Kalwaria – rejon ul. Papczyńskiego cz. II.

§ 2. Granice obszaru objętego przystąpieniem do sporządzenia planu określa załącznik do uchwały.

§ 3. Wykonanie uchwały powierza się Burmistrzowi Miasta i Gminy Góra Kalwaria.

§ 4. Uchwała wchodzi w życie z dniem podjęcia.

Przewodnicząca Rady Miejskiej

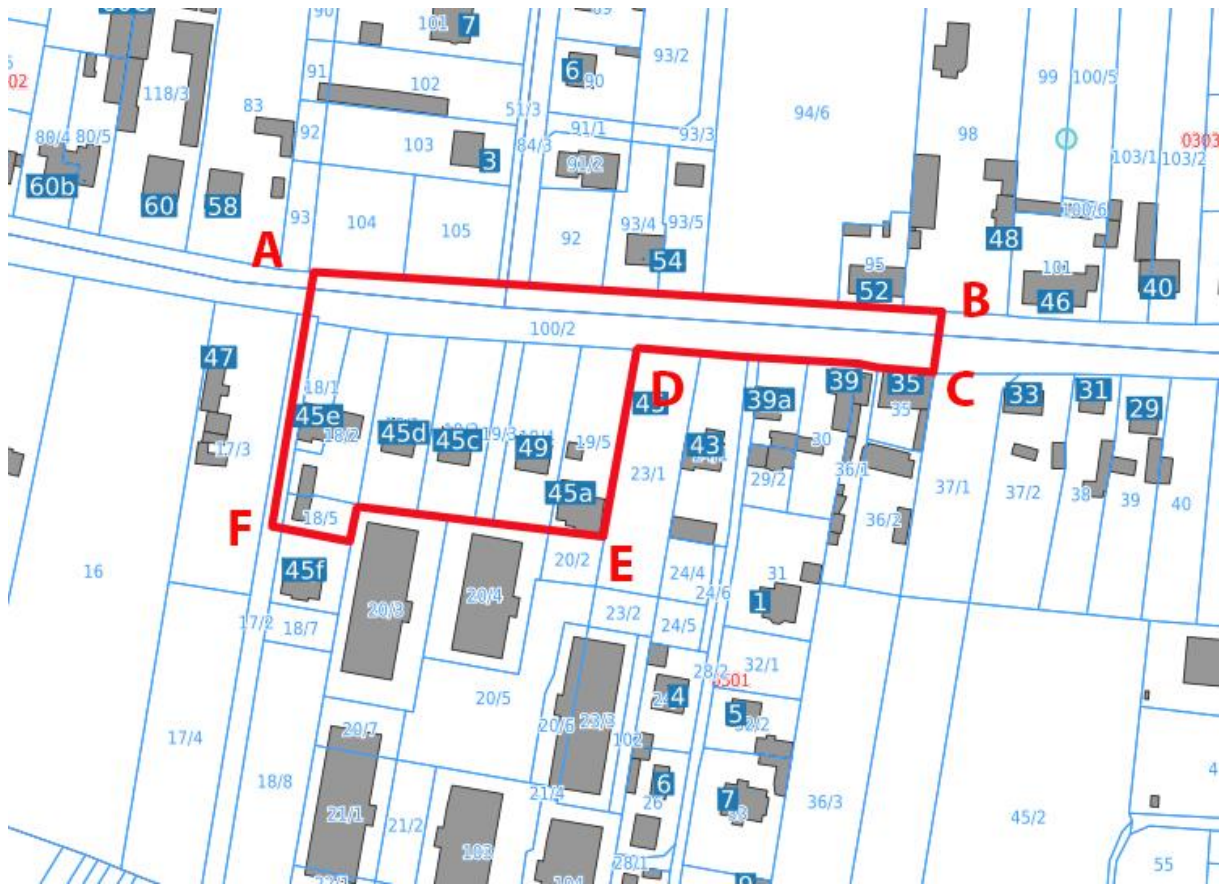
Aleksandra Fedynicz-Komosa

Załącznik

do Uchwały Nr...../2023

Rady Miejskiej Góry Kalwarii

z dnia..... 2023 r.



Granica obszaru ABCDEF-A sporządzenia miejscowego planu zagospodarowania przestrzennego:

AB – fragmenty północnych granic dz. ew. nr: 124 (obręb 3-02 Góra Kalwaria), 121 (obręb 3-03 Góra Kalwaria)

BC – od północnej granicy dz. ew. nr 121 (obręb 3-03 Góra Kalwaria) do południowej granicy dz. ew. nr 100/2 (obręb 5-01) na wysokości wschodniej granicy dz. ew. nr 35 (obręb 5-01 Góra Kalwaria)

CD – fragment południowej granicy dz. ew. nr 100/2 (obręb 5-01 Góra Kalwaria)

DE – wschodnia granica dz. ew. nr 19/5 (obręb 5-01)

EF – południowe granice dz. ew. nr: 19/5, 19/4, 19/3, 19/2, 19/1, fragment wschodniej granicy dz. ew. nr 18/5, południowa granica dz. ew. nr 18/5 wraz przedłużeniem do osi dz. ew. nr 17/2 (obręb 5-01 Góra Kalwaria)

FA – fragment osi dz. ew. nr 17/2 (obręb 5-01 Góra Kalwaria) wraz z przedłużeniem do północnej granicy dz. ew. nr 124 (obręb 3-02 Góra Kalwaria)

Uzasadnienie

do projektu uchwały w sprawie przystąpienia do sporządzenia miejscowego planu zagospodarowania przestrzennego dla fragmentu miasta Góra Kalwaria – rejon ul. Papczyńskiego cz. II

Dla obszaru objętego sporządzeniem miejscowego planu zagospodarowania przestrzennego dla fragmentu miasta Góra Kalwaria – rejon ul. Papczyńskiego cz. II obowiązuje na części obszaru miejscowy plan zagospodarowania przestrzennego osiedla Sportowa Łąki w Górze Kalwarii, przyjęty uchwałą nr 302/XXXIV/2001 Rady Miejskiej w Górze Kalwarii z dnia 26.04.2001 r.

Przystąpienie do sporządzenia ww. planu spowodowane jest koniecznością spełnienia oczekiwań właścicieli terenu w zakresie wprowadzenia we wnioskowanym obszarze możliwości zabudowy zgodnie ze zmienionymi wytycznymi konserwatorskimi oraz zgodnie z kierunkami zagospodarowania przestrzennego wytyczonymi w *Studium uwarunkowań i kierunków zagospodarowania przestrzennego miasta i gminy Góra Kalwaria* (uchwała nr LVIII/635/2014 z dnia 27.06.2014 r.).