

PROJEKT

UCHWAŁA NR/2023

RADY MIEJSKIEJ GÓRY KALWARII

z dnia 2023 r.

w sprawie przystąpienia do sporządzenia miejscowego planu zagospodarowania przestrzennego dla fragmentu wsi Łubna – rejon ul. Modrzewiowej

Na podstawie art. 18 ust. 2 pkt 15 ustawy z dnia 8 marca 1990 r. o samorządzie gminnym (Dz. U. z 2023 r. poz. 40) w związku z art. 14 ust. 1 i 2 ustawy z dnia 27 marca 2003 r. o planowaniu i zagospodarowaniu przestrzennym (Dz. U. z 2022 r. poz. 503, 1846, 2185, z 2023 r. poz. 2747) uchwała się, co następuje:

§ 1. Przystępuje się do sporządzenia miejscowego planu zagospodarowania przestrzennego dla fragmentu wsi Łubna – rejon ul. Modrzewiowej.

§ 2. Granice obszaru objętego planem określa załącznik do uchwały.

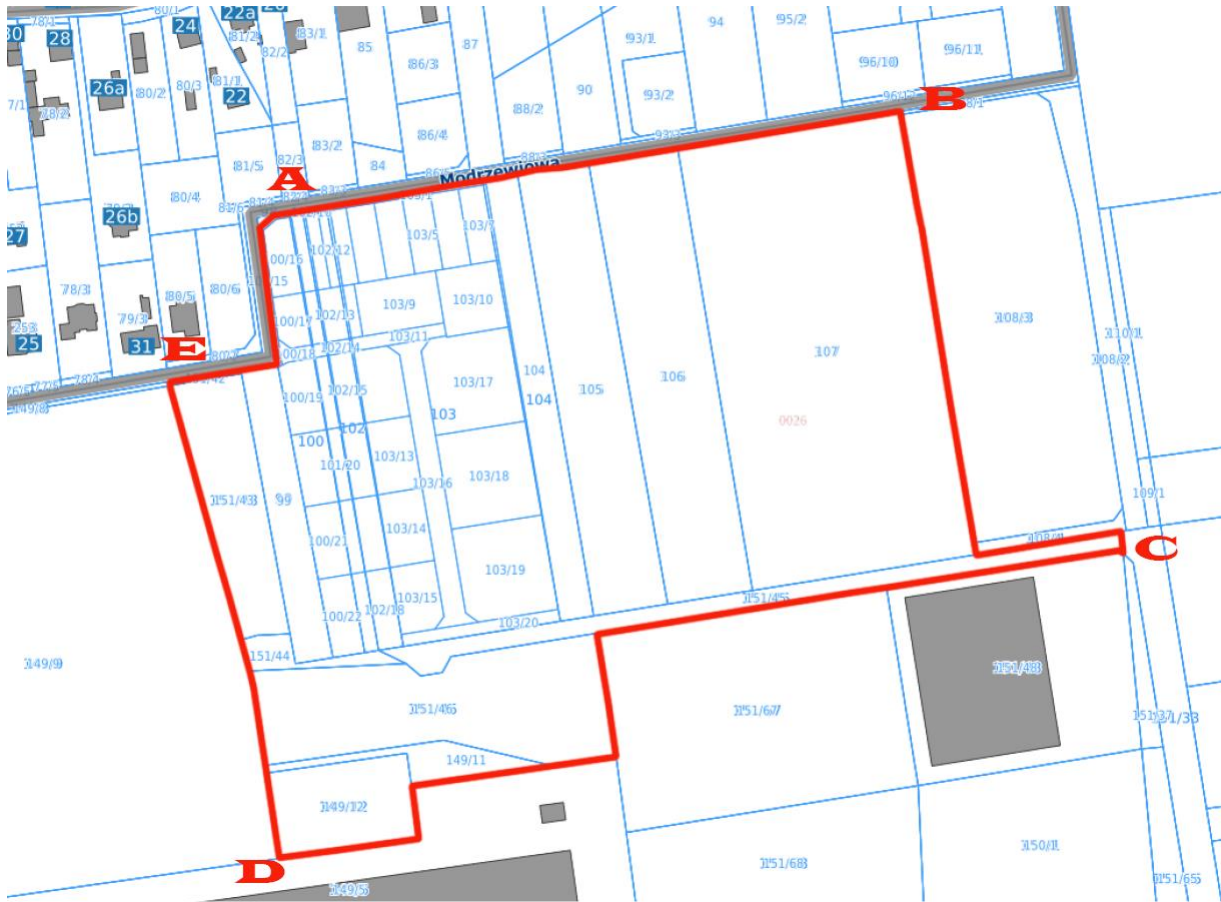
§ 3. Wykonanie Uchwały powierza się Burmistrzowi Miasta i Gminy Góra Kalwaria.

§ 4. Uchwała wchodzi w życie z dniem podjęcia.

Przewodnicząca Rady Miejskiej

Aleksandra Fedynicz-Komosa

Załącznik
do Uchwały Nr/2023
Rady Miejskiej Góry Kalwarii
z dnia 2023 r.



Granica przystąpienia do sporządzenia miejscowego planu zagospodarowania przestrzennego:

A-B - północna granica działki nr 100/15, północna granica działki nr: 101/15, 102/10, 103/1, 104, 105, 106, 107;

B-C - wschodnia granica działki nr 107, fragment północnej granicy działki nr 151/45, wschodnia granica działki 151/45;

C-D - wschodnio-południowa granica działki nr 151/45, fragment południowej granicy działki nr 151/45, wschodnia granica działki nr 151/46, południowa granica działki nr: 151/46, 149/11, fragment wschodniej granicy działki nr 149/12, południowa granica działki nr 149/12;

D-E - zachodnia granica działki nr: 149/12, 149/11, 151/46, 151/44, 151/43, 151/42;

E-A - północna granica działki nr: 151/42, 99, fragment zachodniej granicy działki nr 100/15, zachodnio - północna granica działki nr 100/15.

Uzasadnienie

do projektu uchwały w sprawie przystąpienia do sporządzenia miejscowego planu zagospodarowania przestrzennego dla fragmentu wsi Łubna - rejon ul. Modrzewiowej

Dla terenu objętego uchwałą o przystąpieniu do sporządzenia miejscowego planu zagospodarowania przestrzennego dla fragmentu wsi Łubna - rejon ul. Modrzewiowej obowiązują cztery plany miejscowe:

- Miejscowy plan zagospodarowania przestrzennego dla fragmentu wsi Łubna, przyjęty uchwałą Nr 446/XLVI/2002 z dnia 23.05.2002 r., (Dz. Urz. Woj. Maz. Nr 228 poz. 5772 z 27.08.2002 r.);
- Miejscowy plan zagospodarowania przestrzennego dla fragmentu wsi Łubna - rejon ul. Łubińskiej i Podleśnej, przyjęty uchwałą Nr 462/XXXV/2005 z dnia 05.10.2005 r., (Dz. Urz. Woj. Maz. Nr 279 poz. 10553 z 19.12.2005 r.);
- Miejscowy plan zagospodarowania przestrzennego dla fragmentu rejonu publicznej drogi dojazdowej dz. nr ew. 98 we wsi Łubna, przyjęty uchwałą Nr XVIII/115/2015 z dnia 30.09.2015 r., (Dz. Urz. Woj. Maz. z 02.12.2015 r. poz. 9901);
- Miejscowy plan zagospodarowania przestrzennego dla fragmentu wsi Łubna przyjęty uchwałą Nr LXVIII/723/2018 z dnia 29.08.2018 r., (Dz. Urz. Woj. Maz z 07.09.2018 poz. 8501).

Różne ustalenia, parametry zabudowy oraz przeznaczenia terenów w poszczególnych planach, uniemożliwiają właścicielowi terenu realizację planowanego zamierzenia inwestycyjnego. Sporządzenie nowego planu dla tego terenu spełni oczekiwania właściciela terenu w zakresie jego przeznaczenia, wskaźników zabudowy jak i zasad kształtowania zabudowy. Jednocześnie spowoduje uporządkowaną i harmonijną zabudowę terenu co będzie miało wpływ na jego rozwój. Ustalenia planu zostaną określone zgodnie z kierunkami zagospodarowania przestrzennego wytyczonymi w *Studium uwarunkowań i kierunków zagospodarowania przestrzennego miasta i gminy Góra Kalwaria* (uchwała nr LVIII/635/2014 z dnia 27.06.2014 r.) oraz obowiązującymi przepisami.