

PROJEKT

UCHWAŁA NR /2022

RADY MIEJSKIEJ GÓRY KALWARII

z dnia 2022 r.

w sprawie przystąpienia do sporządzenia miejscowego planu zagospodarowania przestrzennego dla fragmentu wsi Czarny Las - część południowa I

Na podstawie art. 18 ust. 2 pkt 15 ustawy z dnia 8 marca 1990 r. o samorządzie gminnym (Dz. U. z 2022 r. poz. 559, 1005 , 1079 i 1561) w związku z art. 14 ust. 1 i 2 ustawy z dnia 27 marca 2003 r. o planowaniu i zagospodarowaniu przestrzennym (Dz. U. z 2022 r. poz. 503, 1846 i 2185) uchwala się, co następuje:

§ 1. Przystępuje się do sporządzenia miejscowego planu zagospodarowania przestrzennego dla fragmentu wsi Czarny Las – część południowa I.

§ 2. Granice obszaru objętego przystąpieniem do sporządzenia planu określa załącznik do uchwały.

§ 3. Wykonanie Uchwały powierza się Burmistrzowi Miasta i Gminy Góra Kalwaria.

§ 4. Uchwała wchodzi w życie z dniem podjęcia.

Przewodnicząca Rady Miejskiej

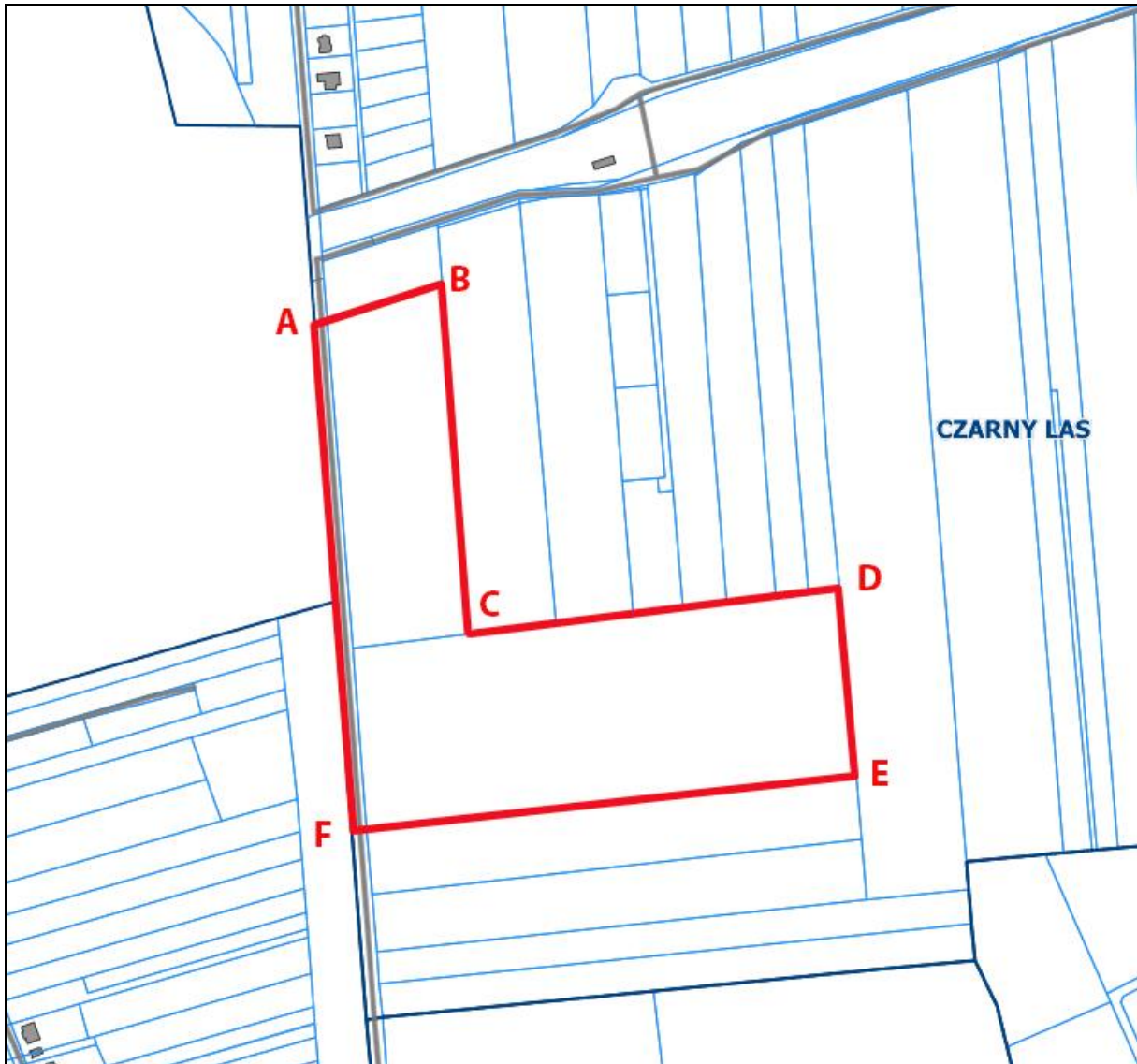
Aleksandra Fedynicz-Komosa

Załącznik

do Uchwały Nr/2022

Rady Miejskiej Góry Kalwarii

z dnia 2022 r.



Granica obszaru ABCDEF-A sporządzenia miejscowego planu zagospodarowania przestrzennego

AB – przedłużenie od zachodniej granicy dz. ew. nr 66/3 do północnej granicy dz. ew. nr 105/2, północna granica dz. ew. nr 105/2;

BC – wschodnia granica dz. ew. nr 105/2;

CD – fragment północnej granicy dz. ew. nr 113;

DE - wschodnia granica dz. ew. nr 113;

EF - południowa granica dz. ew. nr 113 wraz z przedłużeniem do zachodniej granicy dz. ew. nr 66/3;

FA - fragment zachodniej granicy dz. ew. nr 66/3.

Uzasadnienie

do projektu uchwały w sprawie przystąpienia do sporządzenia miejscowego planu zagospodarowania przestrzennego dla fragmentu wsi Czarny Las - część południowa I

Przystąpienie do sporządzenia ww. planu spowodowane jest koniecznością spełnienia oczekiwań właścicieli terenu w zakresie wprowadzenia we wnioskowanym obszarze możliwości zabudowy, zgodnie z kierunkami zagospodarowania przestrzennego wytyczonymi w *Studium uwarunkowań i kierunków zagospodarowania przestrzennego miasta i gminy Góra Kalwaria* (uchwała nr LVIII/635/2014 z dnia 27.06.2014 r.), obowiązującymi przepisami oraz zamierzeniami właścicieli działek zlokalizowanych w terenie objętym planem.