



PROJEKT

UCHWAŁA NR/2022

RADY MIEJSKIEJ GÓRY KALWARII

z dnia 2022 r.

w sprawie przystąpienia do sporządzenia miejscowego planu zagospodarowania przestrzennego dla fragmentu wsi Wojciechowice - część północna.

Na podstawie art. 18 ust. 2 pkt 15 ustawy z dnia 8 marca 1990 r. o samorządzie gminnym (Dz. U. z 2022 r. poz. 559) w związku z art. 14 ust. 1 i 2 ustawy z dnia 27 marca 2003 r. o planowaniu i zagospodarowaniu przestrzennym (Dz. U. z 2022 poz. 503) uchwała się, co następuje:

§ 1. Przystępuje się do sporządzenia miejscowego planu zagospodarowania przestrzennego dla fragmentu wsi Wojciechowice - część północna.

§ 2. Granice obszaru objętego przystąpieniem do sporządzenia planu określa załącznik do uchwały.

§ 3. Wykonanie Uchwały powierza się Burmistrzowi Miasta i Gminy Góra Kalwaria.

§ 4. Uchwała wchodzi w życie z dniem podjęcia.

Przewodnicząca Rady Miejskiej

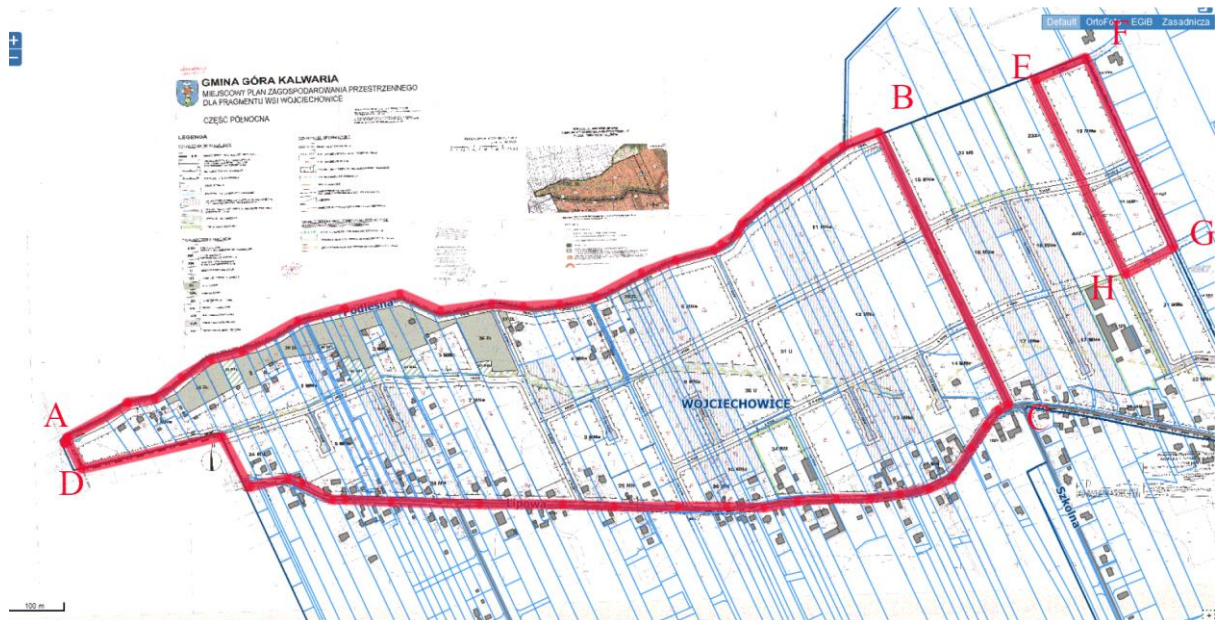
Aleksandra Fedynicz-Komosa

Załącznik

do Uchwały Nr...../2022

Rady Miejskiej Góry Kalwarii

z dnia..... 2022 r.



Granica obszaru ABCD-A i EFGH-E sporządzenia miejscowego planu zagospodarowania przestrzennego

AB- północna linia rozgraniczająca drogi 2 KDL w obowiązującym miejscowym planie zagospodarowania przestrzennego dla fragmentu wsi Wojciechowice – część północna, przyjętym uchwałą Nr XVIII/183/2011 Rady Miejskiej Góry Kalwarii z dnia 25 października 2011 r. (Dz. Urz. Woj. Maz z 2011 r. poz. 7232) zmienionego uchwałą Nr XXXIX/367/2017 r. Rady Miejskiej Góry Kalwarii z dnia 25 stycznia 2017 r. (Dz. Urz. Woj. Maz. z 2017 r. poz. 2076),

BC- zachodnia granica miejscowego planu zagospodarowania przestrzennego dla fragmentu wsi Wojciechowice część północna II, przyjętego uchwałą Rady Miejskiej Nr LVIII/521/2021 z dnia 29.09.2021 (Dz. Urz. Woj. Maz. 2021 r. poz. 8632) biegnąca po terenie dz. nr 73 z przedłużeniem do osi ul. Lipowej.

CD- południowa granica (z fragmentem zachodniej granicy na wysokości działki nr 11 i 83/17) obowiązującego miejscowego planu zagospodarowania przestrzennego dla fragmentu wsi Wojciechowice – część północna, przyjętego uchwałą Nr XVIII/183/2011 Rady Miejskiej Góry Kalwarii dnia 25 października 2011 r. (Dz. Urz. Woj. Maz. z 2011 r. poz. 7232) zmienionego uchwałą Nr XXXIX/367/2017 r. Rady Miejskiej Góry Kalwarii z dnia 25 stycznia 2017 r. (Dz. Urz. Woj. Maz. z 2017 r. poz. 2076),

DA- zachodnia granica działki 2/6 i zachodnia granica działki nr 1 we wsi Wojciechowice;

EF- północna granica działek 82/3, 82/8 i 82/11 we wsi Wojciechowice;

FG- wschodnia granica obowiązującego miejscowego planu zagospodarowania przestrzennego dla fragmentu wsi Wojciechowice – część północna, przyjętego uchwałą Nr XVIII/183/2011 Rady Miejskiej Góry Kalwarii dnia 25 października 2011 r. (Dz. Urz. Woj. Maz. z 2011 r. poz. 7232) zmienionego uchwałą Nr XXXIX/367/2017 r. Rady Miejskiej Góry Kalwarii z dnia 25 stycznia 2017 r. (Dz. Urz. Woj. Maz. z 2017 r. poz. 2076),

GH- północna granica obowiązującego miejscowego planu zagospodarowania przestrzennego dla fragmentu wsi Wojciechowice - część północna I, przyjętego uchwałą Rady Miejskiej Góry Kalwarii Nr IX/42/2019 z dnia 27.02.2019 r. (Dz. Urz. Woj. Maz. z 2019 r. poz. 3700);

HE- fragment zachodniej granicy działki nr 82/3 we wsi Wojciechowice.

Uzasadnienie

do projektu uchwały w sprawie przystąpienia do sporządzenia miejscowego planu zagospodarowania przestrzennego dla fragmentu wsi Wojciechowice - część północna

Dla obszaru objętego sporządzeniem miejscowego planu zagospodarowania przestrzennego dla fragmentu wsi Wojciechowice - część północna w obszarze ABCD-A i EFGH-E, obowiązuje miejscowy plan zagospodarowania przestrzennego dla fragmentu wsi Wojciechowice – część północna, przyjęty uchwałą Nr XVIII/183/2011 Rady Miejskiej Góry Kalwarii dnia 25 października 2011 r. (Dz. Urz. Woj. Maz. z 2011 r. poz. 7232) zmieniony uchwałą Nr XXXIX/367/2017 r. Rady Miejskiej Góry Kalwarii z dnia 25 stycznia 2017 r. (Dz. Urz. Woj. Maz. z 2017 r. poz. 2076).

Przystąpienie do sporządzenia ww. planu spowodowane jest koniecznością spełnienia oczekiwań właścicieli terenu poprzez zmianę wskaźników zabudowy, normatywów działek budowlanych, układu komunikacyjnego oraz dostosowanie zapisów planu do kierunków zagospodarowania przestrzennego wytyczonych w *Studium uwarunkowań i kierunków zagospodarowania przestrzennego miasta i gminy Góra Kalwaria* (uchwała nr LVIII/635/2014 z dnia 27.06.2014 r.) oraz obowiązujących przepisów.