

PROJEKT

UCHWAŁA NR/2022

RADY MIEJSKIEJ GÓRY KALWARII

z dnia 2022 r.

w sprawie zmiany uchwały o przystąpieniu do sporządzenia zmiany miejscowego planu zagospodarowania przestrzennego dla fragmentu wsi Wojciechowice – część północna I

Na podstawie art. 18 ust. 2 pkt 15 ustawy z dnia 8 marca 1990 r. o samorządzie gminnym (Dz. U. z 2021 r. poz. 1372 i 1834) art. 14 ust 2 w związku z art. 27 ustawy z dnia 27 marca 2003 r. o planowaniu i zagospodarowaniu przestrzennym (Dz. U. z 2021. poz. 741, 784, 922,1873; z 2022 poz. 1986) uchwała się, co następuje:

§ 1. W uchwale Nr LIV/464/2021 Rady Miejskiej Góry Kalwarii z dnia 23 czerwca 2021 r. o przystąpieniu do sporządzenia zmiany miejscowego planu zagospodarowania przestrzennego dla fragmentu wsi Wojciechowice – część północna I, dodaje się załącznik do uchwały z opisem granic przystąpienia do zmiany miejscowego planu zagospodarowania przestrzennego w brzmieniu określonym w załączniku do niniejszej uchwały.

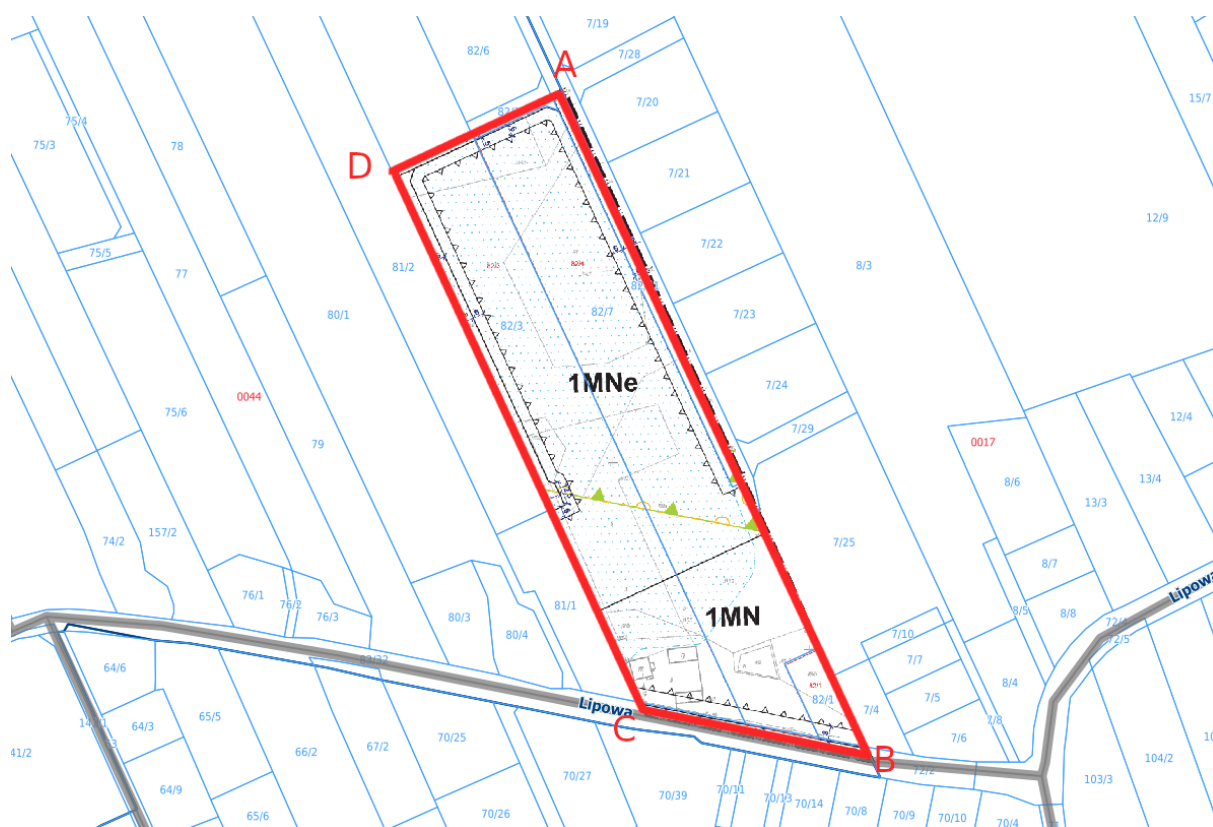
§ 2. Wykonanie Uchwały powierza się Burmistrzowi Miasta i Gminy Góra Kalwaria.

§ 3. Uchwała wchodzi w życie z dniem podjęcia.

Przewodnicząca Rady Miejskiej

Aleksandra Fedynicz-Komosa

Załącznik
do Uchwały Nr...../2022
Rady Miejskiej Góry Kalwarii
z dnia..... 2022 r.



Granice przystąpienia do zmiany miejscowego planu zagospodarowania przestrzennego

ABCD – granica obszaru miejscowego planu zagospodarowania przestrzennego dla fragmentu wsi Wojciechowice – część północna I, przyjętego uchwałą nr IX/42/2019 Rady Miejskiej Góry Kalwarii z dnia 27 lutego 2019 r. (Dz. Urz. Woj. Maz. Z 2019 r., poz. 3700) objętego zmianą.

UZASADNIENIE

do projektu uchwały w sprawie zmiany uchwały o przystąpieniu do sporządzenia zmiany miejscowego planu zagospodarowania przestrzennego dla fragmentu wsi Wojciechowice – część północna I

Zmiana polega na uzupełnieniu uchwały intencyjnej Nr LIV/464/2021 Rady Miejskiej Góry Kalwarii z dnia 23 czerwca 2021 r. o przystąpieniu do sporządzenia zmiany miejscowego planu zagospodarowania przestrzennego dla fragmentu wsi Wojciechowice – część północna I o załącznik graficzny, umożliwiający jednoznaczną identyfikację obszaru dla którego dokonywana jest zmiana.