

PROJEKT

UCHWAŁA NR /2021

RADY MIEJSKIEJ GÓRY KALWARII

z dnia 2021 r.

w sprawie przystąpienia do sporządzenia zmiany miejscowego planu zagospodarowania przestrzennego dla fragmentu wsi Solec na obszarze gminy Góra Kalwaria (część II).

Na podstawie art. 18 ust. 2 pkt 15 ustawy z dnia 8 marca 1990 r. o samorządzie gminnym (Dz. U. z 2021 r. poz. 1372) w związku z art. 14 ust. 1 i 4, art. 27 ustawy z dnia 27 marca 2003 r. o planowaniu i zagospodarowaniu przestrzennym (Dz. U. z 2021 r. poz. 741, 784 i 922) uchwala się, co następuje:

§ 1. Przystępuje się do sporządzenia zmiany miejscowego planu zagospodarowania przestrzennego dla fragmentu wsi Solec na obszarze gminy Góra Kalwaria (część II), przyjętego uchwałą nr 467/XXXV/2005 Rady Miejskiej w Górze Kalwarii z dnia 5 października 2005 r. (Dz. Urz. Woj. Maz. z 2005 r., poz. 10087), zmienionego uchwałą nr XXX/262/2020 Rady Miejskiej Góry Kalwarii z dnia 29 kwietnia 2020 r. w sprawie zmiany miejscowego planu zagospodarowania przestrzennego dla fragmentu wsi Solec (Dz. Urz. Woj. Maz z 2020 r. poz. 5254).

§ 2. Zmiana dotyczyć będzie części tekstowej planu w zakresie ustaleń dotyczących układu komunikacyjnego oraz obsługi komunikacyjnej terenów funkcyjnych. Zmiany dotyczą §: 11, 14, 15, 18, 20 i 23.

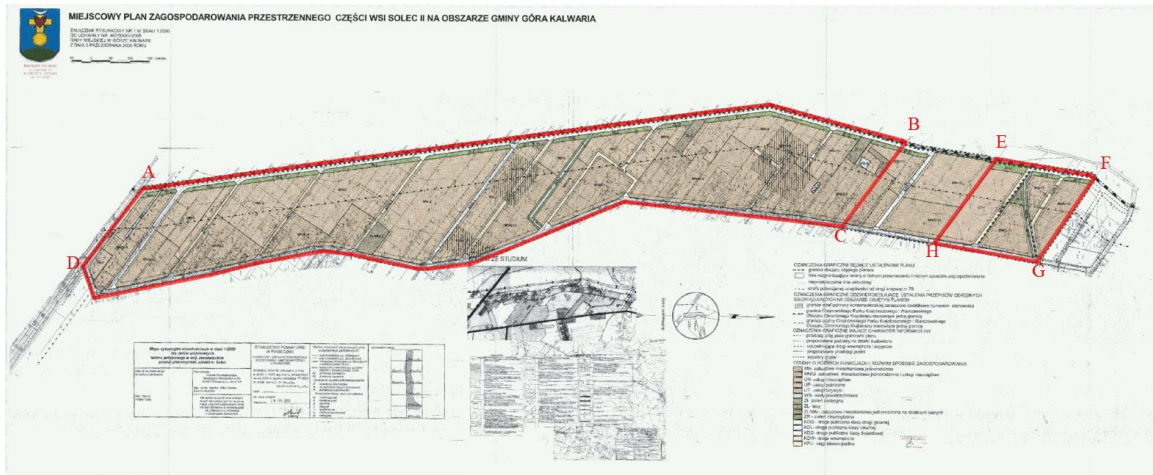
§ 3.. Granice obszaru objętego zmianą planu określa załącznik do uchwały stanowiący jej integralną część.

§ 4. Uchyła się uchwałę Nr LVIII/522/2021 Rady Miejskiej Góry Kalwarii z dnia 29 września 2021 r. w sprawie przystąpienia do sporządzenia zmiany miejscowego planu zagospodarowania przestrzennego dla fragmentu wsi Solec na obszarze gminy Góra Kalwaria (część II).

§ 5. Wykonanie Uchwały powierza się Burmistrzowi Miasta i Gminy Góra Kalwaria.

§ 6. Uchwała wchodzi w życie z dniem podjęcia.

Przewodnicząca Rady Miejskiej
Aleksandra Fedynicz-Komosa



Granica obszaru sporządzenia zmiany miejscowego planu zagospodarowania przestrzennego :

AB- północna granica miejscowego planu zagospodarowania przestrzennego dla fragmentu wsi Solec na obszarze gminy Góra Kalwaria (część II), przyjętego uchwałą nr 467/XXXV/2005 Rady Miejskiej w Górze Kalwarii z dnia 5 października 2005 r. (Dz. Urz. Woj. Maz. z 2005 r., poz. 10087), zmienionego uchwałą nr XXX/262/2020 Rady Miejskiej Góry Kalwarii z dnia 29 kwietnia 2020 r (Dz. Urz. Woj. Maz z 2020 r. poz. 5254)

BC- zachodnia granica miejscowego planu zagospodarowania przestrzennego dla fragmentu wsi Solec cz. III, przyjętego uchwałą nr LXXII/748/2018 z dnia 21.11.2018 r. (Dz. Urz. Woj. Maz 2018 poz. 10404);

CDA- granica miejscowego planu zagospodarowania przestrzennego dla fragmentu wsi Solec na obszarze gminy Góra Kalwaria (część II), przyjętego uchwałą nr 467/XXXV/2005 Rady Miejskiej w Górze Kalwarii z dnia 5 października 2005 r. (Dz. Urz. Woj. Maz. z 2005 r., poz. 1008), zmienionego uchwałą nr XXX/262/2020 Rady Miejskiej Góry Kalwarii z dnia 29 kwietnia 2020 r (Dz. Urz. Woj. Maz z 2020 r. poz. 5254);

EFGH- granica miejscowego planu zagospodarowania przestrzennego dla fragmentu wsi Solec na obszarze gminy Góra Kalwaria (część II), przyjętego uchwałą nr 467/XXXV/2005 Rady Miejskiej w Górze Kalwarii z dnia 5 października 2005 r. (Dz. Urz. Woj. Maz. z 2005 r., poz. 1008), zmienionego uchwałą nr XXX/262/2020 Rady Miejskiej Góry Kalwarii z dnia 29 kwietnia 2020 r (Dz. Urz. Woj. Maz z 2020 r. poz. 5254);

HE- wschodnia granica miejscowego planu zagospodarowania przestrzennego dla fragmentu wsi Solec cz. III, przyjętego uchwałą nr LXXII/748/2018 z dnia 21.11.2018 r. (Dz. Urz. Woj. Maz 2018 poz. 10404);

Uzasadnienie

do uchwały w sprawie przystąpienia do sporządzenia zmiany miejscowego planu zagospodarowania przestrzennego dla fragmentu wsi Solec na obszarze gminy Góra Kalwaria (część II) .

Procedura sporządzenia zmiany miejscowego planu obejmować będzie obszar, dla którego obowiązuje miejscowy plan zagospodarowania przestrzennego dla fragmentu wsi Solec na obszarze gminy Góra Kalwaria (część II), przyjęty uchwałą nr 467/XXXV/2005 Rady Miejskiej w Górze Kalwarii z dnia 5 października 2005 r. (Dz. Urz. Woj. Maz z 2005 r., poz. 10087;) wraz ze zmianą przyjętą uchwałą nr XXX/262/2020 Rady Miejskiej Góry Kalwarii z dnia 29 kwietnia 2020 r. w sprawie zmiany miejscowego planu zagospodarowania przestrzennego dla fragmentu wsi Solec (Dz. Urz. Woj. Maz z 2020 r. poz. 5254) i dotyczyć będzie wyłączenie części tekstowej.

Przystąpienie do sporządzenia zmiany ww. planu spowodowane jest koniecznością wprowadzenia zmian w części tekstowej w zakresie ustaleń dotyczących obsługi komunikacyjnej terenów w tym parametrów dróg wewnętrznych oraz dróg wewnętrznych nowo wydzielanych w terenach funkcyjnych jak również zasad ich obsługi. Powyższe zmiany poszerzą możliwości dostępu do drogi publicznej nowo wydzielanych działek, co umożliwi właścicielom terenów zrealizowanie inwestycji zgodnie z zamierzeniami.

