



PROJEKT

UCHWAŁA NR ...../2021

RADY MIEJSKIEJ GÓRY KALWARII

z dnia ..... 2021 r.

w sprawie zmiany uchwały o przystąpieniu do sporządzenia zmiany miejscowego planu zagospodarowania przestrzennego dla fragmentu wsi Cendrowice – etap Ia oraz fragment etapu II.

Na podstawie art. 18 ust. 2 pkt 5 ustawy z dnia 8 marca 1990 r. o samorządzie gminnym (Dz. U. z 2021 r. poz. 1372), w związku z art. 14 ust. 1 i 2, art. 27 ustawy z dnia 27 marca 2003 r. o planowaniu i zagospodarowaniu przestrzennym (Dz. U. z 2021 r. poz. 741, 784 i 922) uchwała się, co następuje:

§ 1. W uchwale Nr XLIX/414/2021 Rady Miejskiej Góry Kalwarii z dnia 31 marca 2021 r. o przystąpieniu do sporządzenia zmiany miejscowego planu zagospodarowania przestrzennego dla fragmentu wsi Cendrowice – etap Ia oraz fragment etapu II, załącznik do ww. uchwały otrzymuje brzmienie określone w załączniku do niniejszej uchwały.

§ 2. Wykonanie uchwały powierza się Burmistrzowi Miasta i Gminy Góra Kalwaria.

§ 3. Uchwała wchodzi w życie z dniem podjęcia.

Przewodnicząca Rady Miejskiej

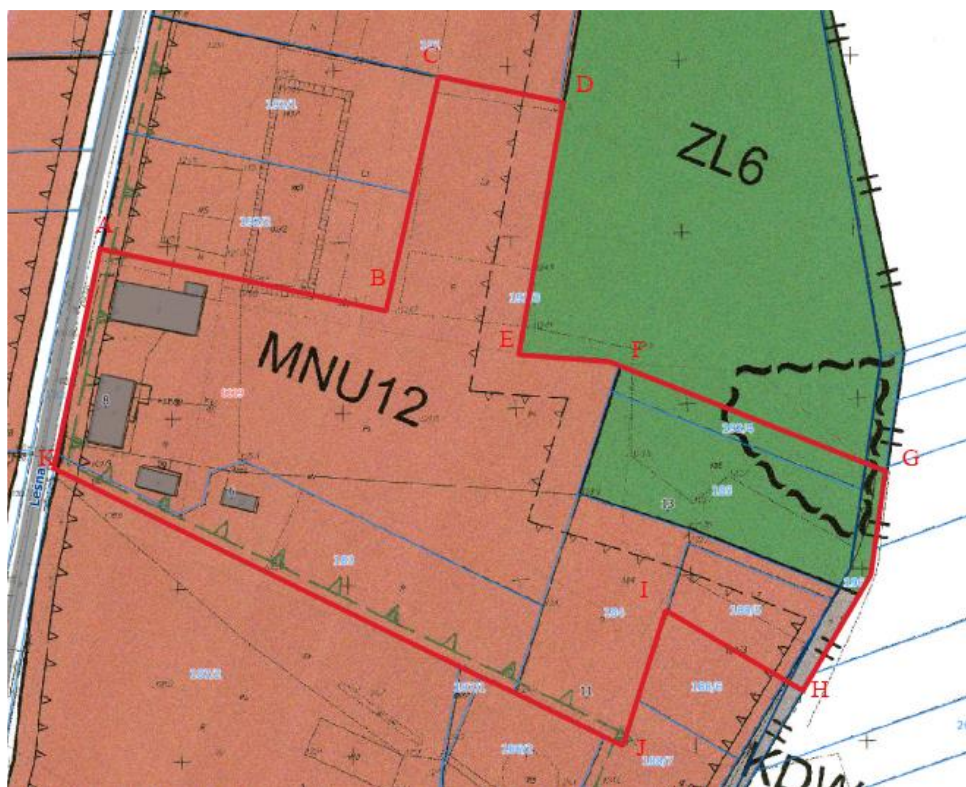
Aleksandra Fedynicz-Komosa

Załącznik

do Uchwały Nr...../2021

Rady Miejskiej Góry Kalwarii

z dnia..... 2021 r.



Granica obszaru ABCDEFGHIJK-A sporządzenia zmiany miejscowego planu zagospodarowania przestrzennego:

AB – fragment północnej granicy dz. ew. nr 192/3

BC – fragment zachodniej granicy dz. ew. nr 192/3

CD- fragment północnej granicy dz. ew. nr 192/3

DE– fragment zachodniej linii rozgraniczającej terenu oznaczonego symbolem przeznaczenia ZL6 w miejscowym planie zagospodarowania przestrzennego dla fragmentu wsi Cendrowice – etap I oraz fragment etapu II (uchwała nr LXXII/751/2018 z dnia 17.10.2018 r.)

EF - fragment południowej linii rozgraniczającej terenu oznaczonego symbolem przeznaczenia ZL6 w miejscowym planie zagospodarowania przestrzennego dla

fragmentu wsi Cendrowice – etap I oraz fragment etapu II (uchwała nr LXXII/751/2018 z dnia 17.10.2018 r.)

**FG** – północna granica dz. ew. nr 192/4 wraz z przedłużeniem do wschodniej granicy dz. ew. nr 196

**GH** – fragment wschodniej granicy dz. ew. nr 196

**HI** – południowa granica dz. ew. nr 188/5 wraz z przedłużeniem do wschodniej granicy dz. ew. nr 196

**IJ** – fragment wschodniej granicy dz. ew. nr 184

**JK** – południowe granice dz. ew. nr: 184 i 183

**KA** – zachodnia granica dz. ew. nr 183 oraz fragment zachodniej granicy dz. ew. nr 192/3

## Uzasadnienie

do projektu uchwały w sprawie zmiany uchwały o przystąpieniu do sporządzenia zmiany miejscowego planu zagospodarowania przestrzennego dla fragmentu wsi Cendrowice – etap Ia oraz fragment etapu II.

Zmiana załącznika graficznego do uchwały Nr XLIX/414/2021 z dnia 31 marca 2021 r. wynika z konieczności poszerzenia obszaru opracowania zmiany miejscowego planu zagospodarowania przestrzennego w celu umożliwienia wprowadzenia kompleksowych zasad zagospodarowania przestrzennego, zwłaszcza w zakresie rozszerzenia zabudowy mieszkaniowej oraz wyznaczenia nowego przebiegu linii zabudowy od lasu.