

PROJEKT

UCHWAŁA NR/2021
RADY MIEJSKIEJ GÓRY KALWARII
z dnia2021 r.

w sprawie przystąpienia do sporządzenia zmiany miejscowego planu zagospodarowania przestrzennego dla fragmentu wsi Czarny Las – część północna

Na podstawie art. 18 ust. 2 pkt 5 ustawy z dnia 8 marca 1990 r. o samorządzie gminnym (Dz. U. z 2020 r. poz. 713 i 1378) w związku z art. 14 ust. 1 i 2, art. 27 ustawy z dnia 27 marca 2003 r. o planowaniu i zagospodarowaniu przestrzennym (Dz. U. z 2020. poz. 293 ze zm.¹⁾) uchwała się, co następuje:

§ 1. Przystępuje się do sporządzenia zmiany miejscowego planu zagospodarowania przestrzennego dla fragmentu wsi Czarny Las – część północna, przyjętego uchwałą nr LXIV/689/2018 Rady Miejskiej Góry Kalwarii z dnia 27 czerwca 2018 r. (Dz. Urz. Woj. Maz. z 2018 r., poz. 7127).

§ 2. Zmiana dotyczyć będzie części graficznej w odniesieniu do fragmentu terenu oznaczonego symbolem przeznaczenia 7MN w zakresie zmiany przebiegu nieprzekraczalnych linii zabudowy.

§ 3. Granice obszaru objętego zmianą planu określa załącznik do uchwały.

§ 4. Wykonanie Uchwały powierza się Burmistrzowi Miasta i Gminy Góra Kalwaria.

§ 5. Uchwała wchodzi w życie z dniem podjęcia.

Przewodniczący Rady Miejskiej

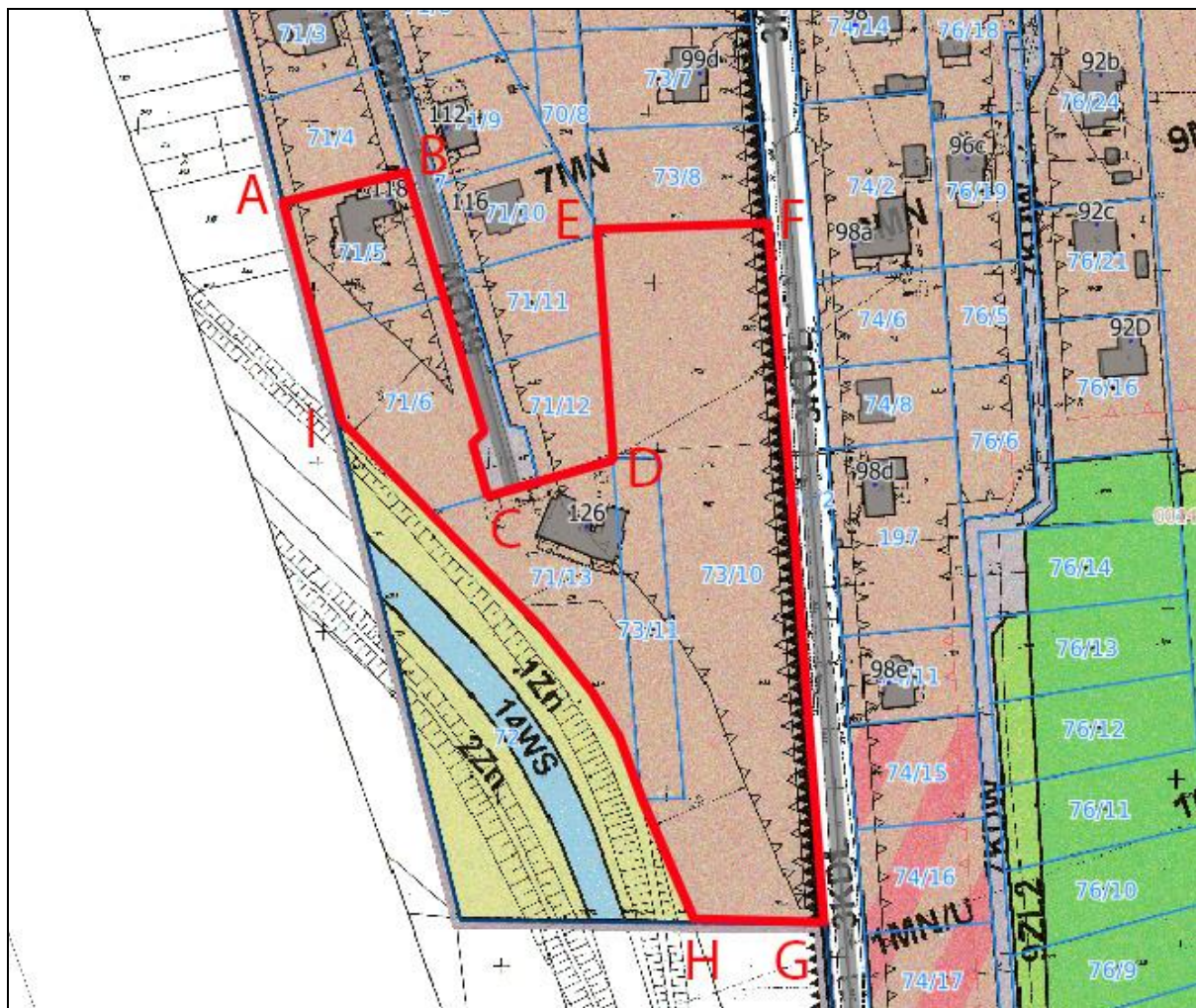
¹⁾ Zmiany ustawy opublikowano w Dz. U. z 2020 r. poz. 471, 782, 1086, 1378; w Dz. U. z 2021 r. poz. 11

Załącznik

do Uchwały Nr/2021 r.

Rady Miejskiej Góry Kalwarii

z dnia 2021 r.



Granice sporządzenia zmiany miejscowego planu zagospodarowania przestrzennego (oznaczone na załączniku kolorem czerwonym) stanowi teren **ABCDEFGHI-A**:

AB – północna granica dz. ew. nr 71/5 (Czarny Las),

BC – wschodnia granica dz. ew. nr: 71/5 i 71/6 (Czarny Las),

CD – fragment północnej granicy dz. ew. nr 71/13 (Czarny Las),

DE – fragment zachodniej granicy dz. ew. nr 73/10 (Czarny Las),

EF – północna granica dz. ew. nr 73/10 (Czarny Las),

FG – wschodnia granica dz. ew. nr 73/10 (Czarny Las),

GH – południowa granica dz. ew. nr 73/10,

HI – fragment zachodniej granicy dz. ew. nr 73/10 (Czarny Las), południowo - zachodnia granica dz. ew. nr 71/13 (Czarny Las), południowo – zachodnia granica dz. ew. nr 71/6 (Czarny Las),

IA – zachodnia granica dz. ew. nr: 71/6 i 71/5 (Czarny Las).

Uzasadnienie

do projektu uchwały w sprawie przystąpienia do sporządzenia zmiany miejscowego planu zagospodarowania przestrzennego dla fragmentu wsi Czarny Las – część północna

Procedura sporządzenia zmiany miejscowego planu zagospodarowania przestrzennego dla fragmentu wsi Czarny Las – część północna obejmować będzie część obszaru, dla którego obowiązuje miejscowy plan zagospodarowania przestrzennego dla fragmentu wsi Czarny Las – część północna, przyjęty uchwałą nr LXIV/689/2018 Rady Miejskiej Góry Kalwarii z dnia 27 czerwca 2018 r. (Dz. Urz. Woj. Maz. z 2018 r., poz. 7127).

Przystąpienie do sporządzenia zmiany ww. planu spowodowane jest spełnieniem oczekiwań inwestora w zakresie dostosowania ustaleń miejscowego planu zagospodarowania przestrzennego do planowanego zamierzenia inwestycyjnego, poprzez zmianę przebiegu nieprzekraczalnych linii zabudowy od sztucznego urządzenia, łączącego rzekę Zieloną i rzekę Czarną – Kanału Przerzutowego.

Powyższe zmiany zoptymalizują wykorzystanie terenu oznaczonego symbolem przeznaczenia 7MN, poprzez zwiększenie faktycznej powierzchni możliwej do zabudowania, przy uwzględnieniu pozostałych wskaźników zagospodarowania terenu.