

UCHWAŁA NR .....  
RADY MIEJSKIEJ GÓRY KALWARII  
z dnia ..... 2021 r.

w sprawie wyrażanie opinii w przedmiocie zmiany granic miasta Góra Kalwaria polegającej na przyłączeniu części miejscowości Krzaki Czaplinkowskie

Na podstawie art. 4b ust. 1 pkt 2 ustawy z dnia 8 marca 1990 r. o samorządzie gminnym (Dz. U. z 2020 r. poz. 713 i 1378) oraz § 2 ust. 2 pkt. 3 Rozporządzenia Rady Ministrów z dnia 9 sierpnia 2001 r. w sprawie trybu postępowania przy składaniu wniosków dotyczących tworzenia, łączenia, dzielenia, znoszenia i ustalania granic gmin, nadawania gminie lub miejscowości statusu miasta, ustalania i zmiany nazw gmin i siedzib ich władz oraz dokumentów wymaganych w tych sprawach (Dz. U. z 2014 r. poz. 310), uchwala, co następuje:

§ 1.1. Po przeprowadzeniu konsultacji społecznych z mieszkańcami miasta Góra Kalwaria oraz mieszkańcami sołectwa Krzaki Czaplinkowskie opiniuje się pozytywnie zmianę granic miasta Góra Kalwaria, polegającą na przyłączeniu do miasta części miejscowości Krzaki Czaplinkowskie.

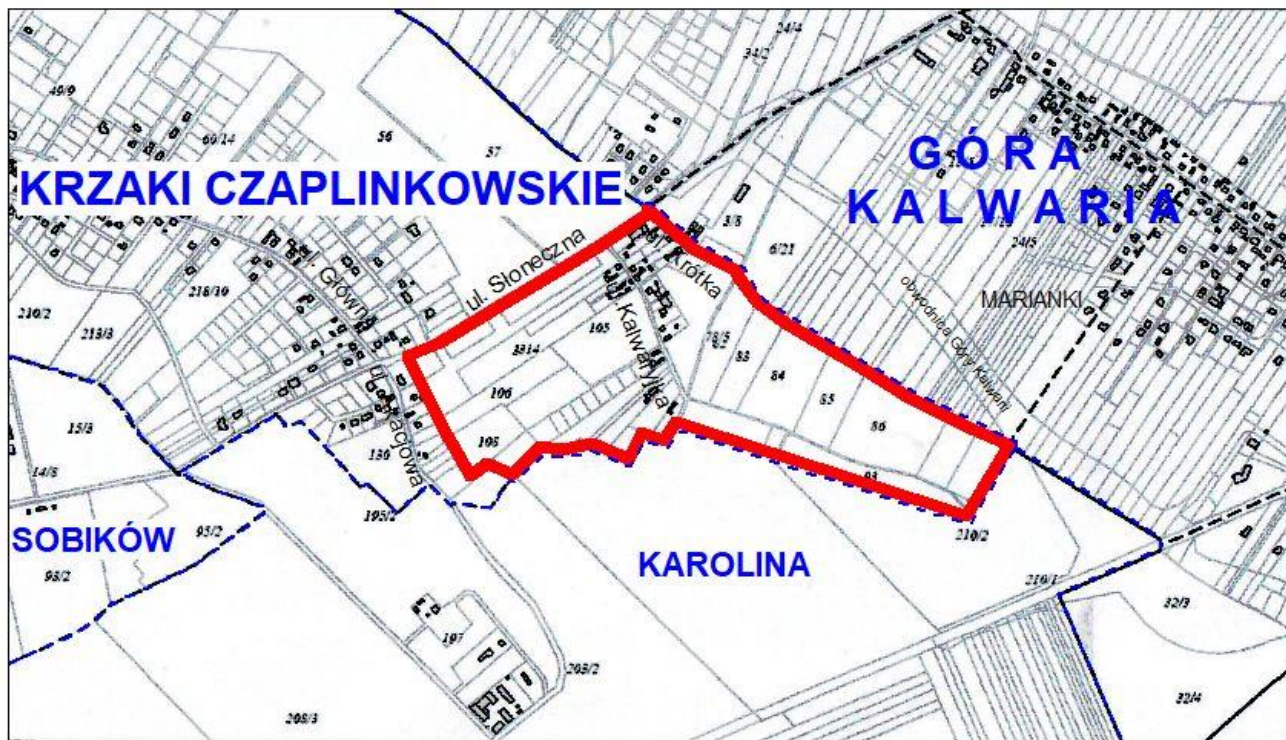
2. Mapa części miejscowości Krzaki Czaplinkowskie proponowana do przyłączenia do miasta Góra Kalwaria, stanowi załącznik do niniejszej uchwały.

§ 2. Wykonanie uchwały powierza się Burmistrzowi Miasta i Gminy Góra Kalwaria.

§ 3. Uchwała wchodzi w życie z dniem podjęcia.

Przewodniczący Rady Miejskiej

Mapa części miejscowości Krzaki Czaplinkowskie proponowana do przyłączenia  
do miasta Góra Kalwaria



## U z a s a d n i e

### do projektu uchwały w sprawie wyrażanie opinii w przedmiocie zmiany granic miasta Góra Kalwaria polegającej na przyłączeniu części miejscowości Krzaki czaplinkowskie

Mieszkańcy wsi Krzaki Czaplinskowskie wystąpili z wnioskiem o dołączenie części miejscowości w której mieszkają do miasta Góra Kalwaria.

Wnioskodawcy uzasadniali proponowaną zmianę względami funkcjonalnymi, uwarunkowaniami przestrzennymi oraz interesami mieszkańców tego obszaru, którzy jak stwierdzają, zawsze identyfikowali się z miastem Góra Kalwaria, uczestnicząc w jego życiu społecznym i gospodarczym. Mieszkańcy wskazują, że nieruchomości zainteresowanych zmianą granic mieszkańców sąsiadują bezpośrednio z miastem, natomiast do najbliższych budynków położonych wzdłuż drogi przez wieś lub położonych za lasem, odległość wynosi około kilometra. Podnoszą ponadto, iż przedmiotowa część miejscowości historycznie stanowiła tzw. Kalwaryjkę, która nigdy nie stanowiła części wsi Krzaki Czaplinskowskie.

Uwzględniając wnioski mieszkańców Rada Miejska w dniu 27 lutego 2020 roku podjęła uchwałę nr XXVI/234/2020 w sprawie przystąpienia do procedury zmiany granic miasta Góra Kalwaria polegającej na przyłączeniu części miejscowości Krzaki Czaplinskowskie oraz uchwałę nr XXXIII/302/2020 w sprawie przeprowadzenia konsultacji z mieszkańcami w sprawie zmiany granic miasta Góra Kalwaria polegającej na przyłączeniu do terenu miasta części wsi Moczydłów oraz części wsi Krzaki Czaplinskowskie.

Zgodnie ze wskazanymi w ww. uchwale zasadami zostały przeprowadzone konsultacje społeczne, a ich wyniki zostały przekazane Radzie Miejskiej Góry Kalwarii.

Jak wynika z ustawy z dnia 8 marca 1990 r. o samorządzie gminnym, Rada Ministrów w drodze rozporządzenia, wydanego na wniosek zainteresowanej rady gminy nadaje gminie lub miejscowości status miasta i ustala jego granice. W tym celu należy złożyć wymagane przepisami prawa dokumenty. Rozporządzenie Rady Ministrów z dnia 9 sierpnia 2001 r. w sprawie trybu postępowania przy składaniu wniosków dotyczących tworzenia, łączenia, dzielenia, znoszenia i ustalania granic gmin, nadawania gminie lub miejscowości statusu miasta, ustalania i zmiany nazw gmin i siedzib ich władz oraz dokumentów wymaganych w tych sprawach reguluje w sposób wyczerpujący zakres i treść składanych dokumentów.

Ponieważ jednym z wymaganych załączników do składanego wniosku, jest uchwała organu stanowiącego jednostki samorządu terytorialnego zawierające opinię w sprawie zmiany granic, koniecznym jest podjęcie uchwały w przygotowanym brzmieniu.

Podjęcie uchwały spowoduje skutki finansowe w budżecie Gminy Góra Kalwaria