

PROJEKT

UCHWAŁA NR .....

RADY MIEJSKIEJ GÓRY KALWARII

z dnia ..... 2020 r.

w sprawie przystąpienia do sporządzenia miejscowego planu zagospodarowania  
przestrzennego fragmentu wsi Łubna

Na podstawie art. 18 ust. 2 pkt 5 ustawy z dnia 8 marca 1990 r. o samorządzie gminnym (Dz. U. z 2020 r. poz. 713 i 1378) oraz art. 14 ust. 1 i 2 w związku z art. 27 ustawy z dnia 27 marca 2003 r. o planowaniu i zagospodarowaniu przestrzennym (Dz. U. z 2020 r. poz. 293, 471, 782, 1086 i 1378) uchwała się, co następuje:

§ 1. Przystępuje się do sporządzenia miejscowego planu zagospodarowania przestrzennego fragmentu wsi Łubna.

§ 2. Granice obszaru objętego planem określa załącznik do uchwały.

§ 3. Wykonanie Uchwały powierza się Burmistrzowi Miasta i Gminy Góra Kalwaria.

§ 4. Uchwała wchodzi w życie z dniem podjęcia.

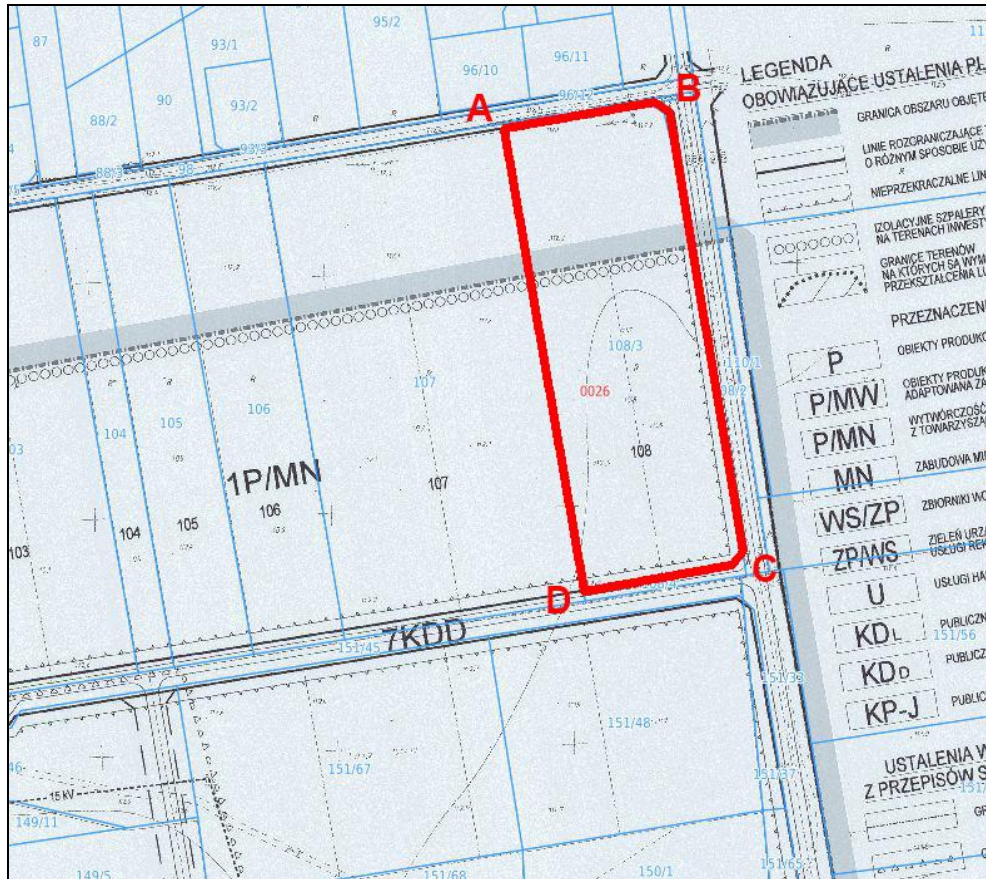
Przewodniczący Rady Miejskiej

Załącznik

do Uchwały Nr ...../2020 r.

Rady Miejskiej Góry Kalwarii

z dnia ..... 2020 r.



Granice sporządzenia zmiany miejscowego planu zagospodarowania przestrzennego stanowi teren ABCD-A – w granicach dz. ew. nr 108 we wsi Łubna, objętej ustaleniami miejscowych planów zagospodarowania przestrzennego: nr 462/XXXV/2005 z dnia 5 października 2005 r. w sprawie uchwalenia miejscowego planu zagospodarowania przestrzennego dla fragmentu wsi Łubna – rejon ulic Łubińskiej i Podleśnej (Dz. Urz. Woj. Maz. z 2005 r. poz. 10553) oraz nr LXVIII/723/2018 z dnia 29 sierpnia 2018 r. w sprawie zmiany miejscowego planu zagospodarowania przestrzennego wsi Łubna (Dz. Urz. Woj. Maz. z 2018 r. poz. 8501).

## Uzasadnienie

do projektu uchwały w sprawie przystąpienia do sporządzenia miejscowego planu zagospodarowania przestrzennego dla fragmentu wsi Łubna

Procedura sporządzenia miejscowego planu zagospodarowania przestrzennego dla fragmentu wsi Łubna obejmować będzie obszar, dla którego obowiązują miejscowe plany zagospodarowania przestrzennego przyjęte uchwałami: nr 462/XXXV/2005 z dnia 5 października 2005 r. w sprawie uchwalenia miejscowego planu zagospodarowania przestrzennego dla fragmentu wsi Łubna – rejon ulic Łubińskiej i Podleśnej (Dz. Urz. Woj. Maz. z 2005 r. poz. 10553) oraz nr LXVIII/723/2018 z dnia 29 sierpnia 2018 r. w sprawie zmiany miejscowego planu zagospodarowania przestrzennego wsi Łubna (Dz. Urz. Woj. Maz. z 2018 r. poz. 8501).

Sporządzenie ww. planu spowodowane jest koniecznością wprowadzenia ustaleń funkcjonalno-przestrzennych uwzględniających obecne plany inwestycyjne właściciela działki w sposób zapewniający ład przestrzenny dla całego obszaru, wskazanego na załączniku, zgodnie ze „*Studium uwarunkowań i kierunków zagospodarowania przestrzennego miasta i gminy Góra Kalwaria*” oraz obowiązującymi aktualnie przepisami. W obowiązującym bowiem mpzp, na części działki Wnioskodawcy, dopuszczona jest zabudowa mieszkaniowa, w sytuacji, gdy jej właściciel chce realizować w tym terenie magazyny, zgodnie z ustaleniami „*Studium...*” .